

# НОВЫЙ RANGE ROVER VELAR



ABOVE & BEYOND\*





BY APPOINTMENT TO  
HM THE QUEEN  
MANUFACTURERS OF  
MOTOR VEHICLES  
JAGUAR LAND ROVER LIMITED  
COVENTRY



BY APPOINTMENT TO  
HRH THE DUKE OF EDINBURGH  
MANUFACTURERS OF  
MOTOR VEHICLES  
JAGUAR LAND ROVER LIMITED  
COVENTRY



BY APPOINTMENT TO  
HRH THE PRINCE OF WALES  
MANUFACTURERS OF  
MOTOR VEHICLES  
JAGUAR LAND ROVER LIMITED  
COVENTRY



**ABOVE & BEYOND\***

С момента выпуска первого Land Rover в 1947 году мы создаем автомобили, которые раздвигают границы возможного. Что, в свою очередь, побуждает их владельцев осваивать новые территории и покорять труднопроходимые участки. Наши автомобили – воплощение ценностей создающих их дизайнеров и инженеров. Каждый автомобиль сочетает в себе узнаваемый британский дизайн, непревзойденные характеристики и стойкий характер. Именно так мы открываем новые горизонты, разрушаем стереотипы и вдохновляем друг друга на очередные завоевания. Автомобили Land Rover позволяют вам брать от жизни все и выходить за грани обыденного.

\*За гранью обыденного.













# НОВЫЙ RANGE ROVER VELAR

Компания Land Rover с гордостью представляет Range Rover Velar, новейшее пополнение семейства Range Rover, способное изменить ваши представления о внедорожниках. Его футуристичный дизайн легко узнаваем. Его изысканный интерьер вселяет чувство уверенности и комфорта, а бесспорные черты истинного внедорожника позволят вам без усилий добраться куда угодно и когда угодно. Новый Range Rover Velar притягивает к себе взгляды.

## СОДЕРЖАНИЕ

Представляем Range Rover новейшего образца	6	<b>УНИВЕРСАЛЬНОСТЬ</b>	
		Действительно универсальный	38
<b>ДИЗАЙН</b>		<b>СОЗДАЙТЕ СВОЙ RANGE ROVER VELAR</b>	
Совершенство дизайна экстерьера	8	Шаг 1 - Выберите версию	42
Совершенство дизайна интерьера	11	Шаг 2 - Выберите двигатель	46
<b>ПРОИЗВОДИТЕЛЬНОСТЬ И ХОДОВЫЕ ХАРАКТЕРИСТИКИ</b>		Шаг 3 - Выберите комплектацию	48
Двигатели и трансмиссия	12	Шаг 4 - Выберите отделку экстерьера	50
Высокая производительность	14	Шаг 5 - Выберите отделку интерьера	60
Безупречные ходовые характеристики в любых условиях	17	Шаг 6 - Выберите опции и аксессуары Land Rover Gear	70
<b>ТЕХНОЛОГИИ</b>		<b>ТЕХНИЧЕСКАЯ ИНФОРМАЦИЯ</b>	78
Мультимедиа	21	<b>МИР LAND ROVER</b>	
Аудиосистема	22	Перед вами весь мир	80
Возможности связи	24	Ваше спокойствие	82
Системы помощи водителю	28		
Эффективные технологии	33		
<b>БЕЗОПАСНОСТЬ</b>			
Безопасность и надежность	34		

Чтобы посмотреть на автомобиль в действии, выполните поиск на сайте [landrover.ru](http://landrover.ru) по запросу «Range Rover Velar».

На изображении представлен автомобиль в версии R-Dynamic в комплектации HSE цвета Silicon Silver с опциональной панорамной крышей, контрастной крышей цвета Black, тонированными задними стеклами и 22-дюймовыми колесными дисками Style 9007 с 9 сдвоенными спицами и отделкой Diamond Turned.

Представлены автомобили Land Rover из общего модельного ряда. Спецификации, опции и их доступность зависят от рынка. Уточняйте информацию у любого официального дилера Land Rover.

# ПРЕДСТАВЛЯЕМ НОВЫЙ RANGE ROVER VELAR

«Постоянное внимание к дизайну в сочетании с инженерным искусством и новейшими технологиями позволили создать новое измерение элегантного шика и современного стиля, воплотившееся в новом Range Rover Velar. Этот автомобиль, сохранив все лучшие качества и возможности своих предшественников, буквально заряжен эмоциями. Новый Range Rover Velar меняет все».

**Джерри Макговерн,**  
директор по дизайну Land Rover.

\* Оборудование и его доступность может отличаться в зависимости от комплектации автомобиля и конкретного рынка. Полный перечень доступных функций и опций уточняйте в соответствующем руководстве по спецификациям и ценам или у ближайшего дилера Land Rover.

На изображении представлен автомобиль в версии R-Dynamic в комплектации HSE цвета Silicon Silver с опциональной панорамной крышей, контрастной крышей цвета Black, тонированными задними стеклами и 22-дюймовыми колесными дисками Style 9007 с 9 сдвоенными спицами и отделкой Diamond Turned.

## РЕВОЛЮЦИОННЫЙ ДИЗАЙН

Дизайн Range Rover Velar – это нечто радикально новое. Обтекаемый кузов и широкий ряд стандартного оборудования, таких как выдвигающиеся ручки дверей и интегрированный задний спойлер, улучшают аэродинамику, а металлизированная решетка радиатора делает облик автомобиля по-настоящему неотразимым. Элегантные светодиодные головные и задние фары также входят в стандартное оборудование. Матрично-светодиодные и матрично-лазерные светодиодные головные фары доступны в качестве опции. Подробную информацию смотрите на страницах 8 и 36.

## ГИБКАЯ КОМПОНОВКА

Чтобы сделать ваше путешествие еще более приятным, салон Range Rover Velar обеспечивает 970 мм пространства над головой и 945 мм пространства для коленей, а багажное отделение объемом 673 литров\* вмещает все необходимое. Опциональная подвеска с электронным управлением\*\* позволяет автоматически регулировать высоту, чтобы вы могли элегантно сесть в автомобиль и выйти из него, а опциональное сенсорное бесконтактное открывание двери багажного отделения поможет с легкостью загрузить багаж. Подробную информацию смотрите на странице 38.

## УНИКАЛЬНЫЙ ИНТЕРЬЕР

В салоне Range Rover Velar царит атмосфера спокойствия и безмятежности. Аэродинамический шум и гул шин снижен благодаря звукоизолирующим поддонам и ламинированному лобовому стеклу. Пассажиры на заднем сиденье могут оценить преимущества опциональной функции наклона спинок, четырехзонного климат-контроля и двух 8-дюймовых экранов мультимедийной системы. Подробную информацию смотрите на странице 11.

## ИНТЕГРИРОВАННЫЕ ТЕХНОЛОГИИ

Стандартная информационно-развлекательная система Touch Pro Duo помогает оставаться на связи и не скучать в дороге. Система объединяет два 10-дюймовых сенсорных экрана высокого разрешения, чтобы вы могли совершать телефонный звонок через один экран, пока следуете навигационным указаниям на другом. Система Touch Pro Duo дополнена полноцветным проекционным дисплеем на лобовое стекло, опциональной инновационной системой с четкой графикой, а также виртуальной приборной панелью с TFT-дисплеем 12,3 дюйма с конфигурируемыми кнопками управления на рулевом колесе. Подробную информацию смотрите на странице 21.

\* Если установлено запасное колесо уменьшенного размера со стальным диском.

\*\* Стандартное оборудование для версий с двигателями D300 и P380. Опция для D240.



## НЕПРЕВЗОЙДЕННОЕ МАСТЕРСТВО ИСПОЛНЕНИЯ И ВЫСОКОКАЧЕСТВЕННЫЕ МАТЕРИАЛЫ

Наши специалисты уделили внимание даже мельчайшим деталям и сделали каждый видимый и осязаемый компонент по-настоящему совершенным. Отделка сидений, рулевого колеса и интерьера может быть выполнена из гладкой кожи или ткани и замши премиум-класса. Подробную информацию смотрите на странице 11.

## СПОРТИВНАЯ «КОМАНДИРСКАЯ» ПОСАДКА

Спортивная «командирская» посадка Range Rover Velar внушает водителю уверенность и позволяет получить незабываемые впечатления от вождения. Высокое положение улучшает обзор и безопасность. Подробную информацию смотрите на страницах 11 и 34.

## ПРЕВОСХОДНЫЕ ВОЗМОЖНОСТИ В ЛЮБЫХ ДОРОЖНЫХ УСЛОВИЯХ

Range Rover Velar унаследовал знаменитые ходовые характеристики, свойственные всем Land Rover. В перечень стандартного оборудования входят: полный привод (AWD) с технологией Intelligent Driveline Dynamics (IDD), регулируемая подвеска с технологией Adaptive Dynamics и система динамического распределения крутящего момента на колесо, которые делают вождение комфортным и приятным. Следующие опции помогут водителю чувствовать себя увереннее на бездорожье: пневматическая подвеска с электронным управлением\*\*, круиз-контроль на низких скоростях при движении на различных типах поверхности (ATPC), система адаптации к дорожным условиям Terrain Response 2 и активный блокируемый задний дифференциал. Одна из лучших в классе максимально допустимая глубина преодолеваемого брода, 650 мм (при наличии пневматической подвески), помогает уверенно продолжать движение в сложных условиях. Подробную информацию смотрите на страницах 14 и 19.

## ЭФФЕКТИВНАЯ МОЩНОСТЬ

Двигатели V6 и 4-цилиндровые двигатели Ingenium гарантируют высокую эффективность, точность управления и маневренность. Двигатель D300 демонстрирует лучший в классе показатель крутящего момента, 700 Н·м, а D180 отличается невероятно низким уровнем выбросов CO<sub>2</sub> от 142 г/км. Подробную информацию смотрите на странице 12.



## ДИЗАЙН

# СОВЕРШЕНСТВО ДИЗАЙНА ЭКСТЕРЬЕРА



Изящный. Инновационный. Современный. Это выдающийся образец современного британского дизайна, безупречное олицетворение силы, изысканного изящества и прирожденной элегантности. Благодаря отточенным пропорциям Range Rover Velar выглядит идеально сбалансированным. Строгие и мощные формы передней части автомобиля, опоясывающая весь кузов средняя линия и изящная заостренная задняя часть – знаменитая родословная Range Rover легко узнаваема.



Изящные формы нижней части кузова с выдвигающимися ручками дверей свидетельствуют о нашем особом отношении к деталям. Опциональные 22-дюймовые колесные диски оптимизируют головокружительные пропорции Range Rover Velar, делая облик автомобиля более узнаваемым. Дизайн задней части автомобиля дополнен сдвоенными фарами с окантовкой по периметру и фирменной надписью «Range Rover», которые превосходно сочетаются с линиями кузова, подчеркивая визуальный эффект.

Чтобы узнать больше, выполните поиск на сайте [landrover.ru](http://landrover.ru) по запросу «Дизайн Range Rover Velar».







## СОВЕРШЕНСТВО ДИЗАЙНА ИНТЕРЬЕРА

Дизайн салона Range Rover Velar отличается элегантной лаконичностью. Характерное для линейки Range Rover оформление интерьера со строгими и элегантными горизонтальными линиями великолепно сочетается с инновационными функциями, создавая ощущение спокойствия и обеспечивая удовольствие от вождения.

Два встроенных 10-дюймовых сенсорных экрана и минималистичные переключатели (в качестве стандартного оборудования) обеспечивают простое управление передовыми технологиями. Революционная система Touch Pro Duo усиливает ощущение роскоши и инновационности.

Каждая деталь этого автомобиля разработана и исполнена так, чтобы вы и ваши пассажиры получили максимальное удовлетворение от поездки. Выдвижные сдвоенные подлокотники, которые можно регулировать независимо друг от друга, помогают обеспечить максимальный комфорт для каждого из пассажиров. Великолепные материалы отделки, включая кожу Windsor с узором Diamond Cut, делают дизайн более современным. В качестве альтернативы кожаной отделке предлагаются современные тканые материалы премиум-класса, созданные совместно с ведущим европейским производителем высококачественных тканей, компанией Kvadrat.

Высокое положение водителя, которое обеспечивает наша знаменитая спортивная «командирская» посадка, гарантирует лучший обзор дороги и окружающего пространства и позволяет вам чувствовать себя уверенно в любой ситуации. Опциональная регулируемая подсветка интерьера позволяет выбрать один из десяти цветов в соответствии с вашим настроением. А опциональная сдвижная или фиксированная панорамная крыша наполнит салон естественным светом.

Чтобы узнать больше, выполните поиск на сайте [landrover.ru](http://landrover.ru) по запросу «Дизайн Range Rover Velar».

На изображении представлен интерьер автомобиля в версии R-Dynamic в комплектации HSE в цвете Light Oyster/Ebony с отделкой кожей Windsor и сдвижной панорамной крышей.



Сдвижная панорамная крыша



Кожа Windsor с узором Cut Diamond



Фиксированная панорамная крыша



## ПРОИЗВОДИТЕЛЬНОСТЬ И ХОДОВЫЕ ХАРАКТЕРИСТИКИ

# ДВИГАТЕЛИ И ТРАНСМИССИЯ

Линейка двигателей, предлагаемых для Range Rover Velar, способна удовлетворить запросы любого водителя, даря наслаждение как от невероятной динамики и мощности, так и плавной комфортной езды с минимальным расходом топлива. Все двигатели оснащены системой остановки / запуска двигателя «Стоп / Старт»\* и интеллектуальной системой рекуперативной подзарядки при торможении, которая преобразует кинетическую энергию автомобиля в электрический ток, поступающий в батарею. Это способствует экономии топлива, особенно при движении по городу. Технология Ingenium лежит в основе всех 4-цилиндровых двигателей, устанавливаемых на Range Rover Velar. Эти полностью алюминиевые двигатели с пониженными потерями на трение имеют чрезвычайно прочный блок цилиндров и оснащены двумя балансирными валами, которые минимизируют вибрации для максимального комфорта в ежедневных поездках.

Чтобы узнать больше, выполните поиск по запросу «Производительность Range Rover Velar».



## ДИЗЕЛЬНЫЕ ДВИГАТЕЛИ

### D180

2,0-литровый 4-цилиндровый дизельный двигатель Ingenium мощностью 180 л. с. с турбонаддувом развивает крутящий момент 430 Н·м и отличается самой впечатляющей топливной экономичностью среди моделей этой линейки.

- Система непосредственного впрыска топлива высокого давления, регулирование фаз газораспределения и высокоэффективный промежуточный водяной охладитель работают вместе и обеспечивают чистый и эффективный выхлоп.
- Интеллектуальная адаптивная система охлаждения двигателя с электронным управлением включается только тогда, когда это необходимо. Благодаря этому расход топлива и уровень выбросов CO<sub>2</sub> сокращаются до минимума.
- Двигатель дополнен системой турбонаддува с изменяемой геометрией, которая адаптируется под меняющийся поток отработавших газов, чтобы гарантировать высокий крутящий момент при любой частоте вращения, а также высокую управляемость, стремительное ускорение и снижение провалов тяги.

### D240

2,0-литровый 4-цилиндровый дизельный двигатель Ingenium мощностью 240 л. с. с двойным турбонаддувом обеспечивает 500 Н·м крутящего момента, отличаясь при этом низким расходом топлива.

- Два последовательных турбокомпрессора гарантируют невероятную пиковую мощность и превосходную управляемость на низких скоростях.
- Среди усовершенствований – система впрыска под высоким давлением (2200 бар вместо 1800 бар) и топливные форсунки с повышенной скоростью потока. Это позволяет оптимизировать топливную экономичность, уровень выбросов и передачу мощности.
- Результат – двигатель, который демонстрирует невероятно высокую производительность, самый экономичный из всей линейки 4-цилиндровых агрегатов Ingenium.

### D300

3,0-литровый дизельный V6 мощностью 300 л. с. с двойным турбонаддувом обеспечивает 700 Н·м крутящего момента, удовлетворяет требования к высокой мощности и моменту при непревзойденной управляемости.

- Инновационная двоякая система параллельно-последовательного турбонаддува, концепция которой была разработана компанией Jaguar Land Rover, оснащена керамическими шариковыми подшипниками на основном турбокомпрессоре для снижения трения и максимально быстрого и точного отклика на нажатие педали акселератора.
- Переключаемый насос системы охлаждения и двухступенчатый масляный насос применяются для максимально эффективного контроля температуры и повышения эффективности работы.
- Система непосредственного впрыска топлива с пьезоэлектрическими инжекторами гарантирует точную подачу топлива и оптимальный состав смеси для эффективного сгорания и снижения объема выбросов.
- Эти технологии применяются в двигателях для обеспечения потрясающей плавности хода и сохранения высокой топливной эффективности.

	Л. С.	Н·М				CO <sub>2</sub>	СС
	МОЩНОСТЬ (Л. С.)	КРУТЯЩИЙ МОМЕНТ (Н·М)	РАЗГОН 0-100 КМ/Ч (С)	МАКСИМАЛЬНАЯ СКОРОСТЬ (КМ/Ч)	РАСХОД ТОПЛИВА (Л/100КМ)	ВЫБРОСЫ CO <sub>2</sub> (Г/КМ)	РАБОЧИЙ ОБЪЕМ (СМ <sup>3</sup> )
D180**	180	430	8,9	209	5,4	От 142	1.999
D240	240	500	7,3	217	5,8	От 154	1.999
D300	300	700	6,5	241	6,4	От 167	2.993

\* В зависимости от рынка. \*\* Если автомобиль оснащен 18-дюймовыми колесными дисками, максимальная скорость составляет 193 км/ч.

Официальные данные испытаний по нормативам ЕС. Только для сравнения. Фактические значения могут отличаться от приведенных. Индикатор низкого уровня топлива срабатывает, когда в баке остается приблизительно 9 литров.

## 8-СТУПЕНЧАТАЯ АВТОМАТИЧЕСКАЯ ТРАНСМИССИЯ

Все дизельные и бензиновые двигатели Range Rover Velar дополнены 8-ступенчатой автоматической трансмиссией. Восемь передаточных чисел расположены максимально близко. Трансмиссия гарантирует, что в любой момент времени будет выбрана оптимальная передача, а значит обеспечена высокая топливная эффективность и стремительное ускорение. Переключения передач практически незаметны и адаптированы под вашу манеру вождения.



## БЕНЗИНОВЫЕ ДВИГАТЕЛИ

### P250

2,0-литровый 4-цилиндровый бензиновый двигатель Ingenium мощностью 250 л. с. с турбонаддувом обеспечивает 365 Н·м крутящего момента, а также невероятную топливную эффективность и управляемость.

- Интеллектуальная система непрерывного управления клапанами двигателя (CVVL) регулирует степень открывания впускных клапанов, уменьшая потери в системе подачи рабочей смеси. Это позволяет двигателю «дышать» максимально эффективно, оптимизируя мощность и момент.
- Система CVVL работает в сочетании с функцией независимого двойного изменения фаз газораспределения для невероятной эксплуатационной гибкости. Результат – улучшенная передача мощности и топливная эффективность во всем диапазоне частоты оборотов.
- Двигатель развивает максимальный крутящий момент в диапазоне от 1200 до 4500 оборотов в минуту, что гарантирует динамичное ускорение и уверенный обгон.
- Турбокомпрессор со сдвоенными крыльчатками дополнен коллектором, что повышает передачу энергии на турбину, позволяет устранить турбоямы и улучшить отклик двигателя.

### P380

3,0-литровый бензиновый V6 мощностью 380 л. с. с нагнетателем обеспечивает 450 Н·м крутящего момента. Это самый производительный двигатель линейки.

- Нагнетатель типа Roots Twin Vortex обеспечивает линейную подачу мощности и максимально быстрый отклик.
- Система направленного прямого впрыска тщательно контролирует топливо-воздушную смесь в камере, что способствует ее улучшенному сгоранию и получению максимального количества энергии. Это обеспечивает высокую мощность, сокращение расхода топлива и объема выбросов.
- Этот двигатель также оснащен двойной системой независимого регулирования фаз газораспределения, которая управляет впускным и выпускным клапанами, а также облегченными поршнями с кольцами сверхнизкого трения. Вместе эти решения позволили добиться необычайной производительности и эффективности.
- Система двойных балансирных валов противоположного вращения призвана обеспечить невероятные ходовые характеристики. Она позволяет обеспечить исключительно плавную передачу мощности двигателя.

	Л. С.	Н·М				CO <sub>2</sub>	СС
	МОЩНОСТЬ (Л. С.)	КРУТЯЩИЙ МОМЕНТ (Н·М)	РАЗГОН 0-100 КМ/Ч (С)	МАКСИМАЛЬНАЯ СКОРОСТЬ (КМ/Ч)	РАСХОД ТОПЛИВА (Л/100КМ)	ВЫБРОСЫ CO <sub>2</sub> (Г/КМ)	РАБОЧИЙ ОБЪЕМ (СМ <sup>3</sup> )
P250	250	365	6,7	217	7,6	От 173	1.998
P380	380	450	5,7	250	9,4	От 214	2.995

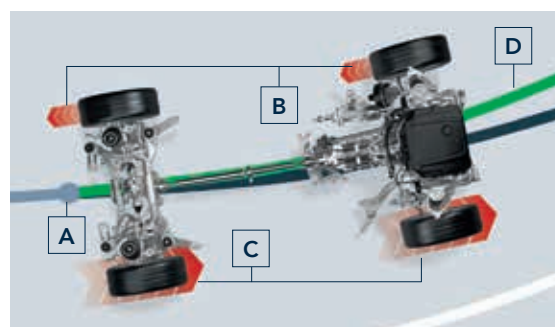
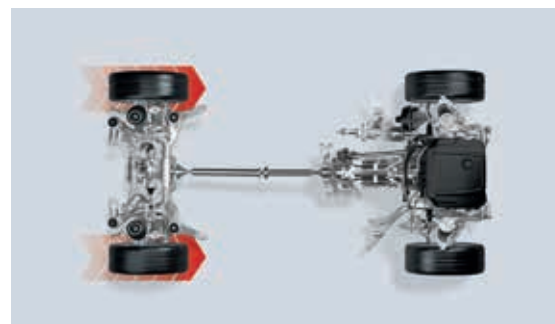
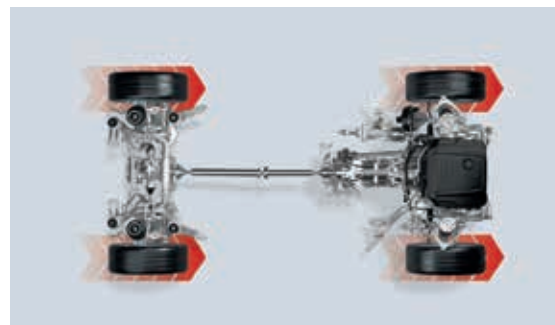
# БЕЗУПРЕЧНАЯ ЭФФЕКТИВНОСТЬ

Благодаря тщательно проработанным технологиям Range Rover Velar отличается непревзойденной плавностью хода, маневренностью и легкостью управления.

## ПОЛНЫЙ ПРИВОД С ТЕХНОЛОГИЕЙ INTELLIGENT DRIVELINE DYNAMICS

Полный привод с технологией Intelligent Driveline Dynamics (IDD) является стандартным оборудованием для автомобилей Range Rover Velar. Эта система гарантирует как непревзойденные характеристики при движении по дорогам, так и внедорожные возможности, которых ждут от любого Range Rover. Работая совместно, система полного привода и технология IDD непрерывно оптимизируют распределение крутящего момента между передними и задними колесами для обеспечения максимального сцепления и топливной эффективности в любых дорожных и погодных условиях. Специально разработанная для Range Rover Velar высокопрочная раздаточная коробка дополнена многодисковой муфтой с электромеханическим управлением для плавного и точного распределения крутящего момента между передними и задними колесами. Это обеспечивает непрерывную оптимизацию, незаметную для водителя и пассажиров, а также максимально повышает момент двигателя, чтобы гарантировать необходимое сцепление.

Технология IDD контролирует распределение, непрерывно отслеживая показатели систем автомобиля и его поведение на дороге. По умолчанию, крутящий момент распределяется в пропорции 50:50, чтобы гарантировать максимальную устойчивость, но система может перенаправить весь момент на заднюю или переднюю ось, если того требуют дорожные условия. Эта система, способная прогнозировать ситуацию и оперативно предпринимать необходимые действия, помогает избежать потери устойчивости и может быстро восстановить ее.



## НЕДОСТАТОЧНОЕ СЦЕПЛЕНИЕ

На скользких поверхностях, таких как мокрая трава или снег, крутящий момент оптимально распределяется между колесами передней и задней осей, что позволяет добиться максимально возможного тягового усилия. В экстремальных условиях, когда контакт с поверхностью есть только на передних колесах, до 100% крутящего момента распределяется между ними, чтобы повысить сцепление.

## ВЫСОКОЕ СЦЕПЛЕНИЕ

На ровных и сухих поверхностях системы Range Rover Velar передают крутящий момент на задний мост для повышения сцепления, маневренности и управляемости.

## СИСТЕМА ДИНАМИЧЕСКОГО РАСПРЕДЕЛЕНИЯ КРУТЯЩЕГО МОМЕНТА НА КОЛЕСО

Система динамического распределения крутящего момента на колесо обеспечивает контролируемое и точное прохождение виражей, компенсируя недостаточную поворачиваемость за счет подтормаживания внутренних колес.

- A** Обнаружен недостаточный угол поворота
- B** Тормозное усилие направлено на внутренние колеса
- C** Крутящий момент на внешних колесах сохраняется
- D** Траектория скорректирована

На изображении представлен автомобиль в версии R-Dynamic в комплектации HSE цвета Silicon Silver с опциональной панорамной крышей, контрастной крышей цвета Black, тонированными задними стеклами и 22-дюймовыми колесными дисками Style 9007 с 9 сдвоенными спицами и отделкой Diamond Turned.



## ПОДВЕСКА С ТЕХНОЛОГИЕЙ ADAPTIVE DYNAMICS

Стандартная подвеска с технологией Adaptive Dynamics обеспечивает максимальную точность и непревзойденную плавность хода, постоянно отслеживая положение рулевого колеса и движения кузова. Для этого система непрерывно анализирует ускорение, рулевое управление, работу педалями акселератора и тормоза. Амортизаторы с электронным управлением регулируются для оптимизации настроек подвески и обеспечения баланса комфорта, маневренности и плавности хода в любой момент времени.

## СИСТЕМА ДИНАМИКИ С ИЗМЕНЯЕМЫМИ НАСТРОЙКАМИ

Опциональная система динамики с изменяемыми настройками позволяет вам регулировать реакцию дроссельной заслонки, алгоритм трансмиссии, рулевое управление и работу подвески в соответствии с вашей манерой вождения, чтобы оптимизировать плавность хода и комфорт или производительность автомобиля.

Чтобы узнать больше, выполните поиск на сайте [landrover.ru](http://landrover.ru) по запросу «Характеристики Range Rover Velar».









## ШИРОКИЕ ВОЗМОЖНОСТИ В ЛЮБЫХ УСЛОВИЯХ

Range Rover стал первым в истории автомобилем, сочетающим в себе роскошь и всемирно известные вседорожные возможности, и продолжает занимать лидирующие позиции. Range Rover Velar приобрел еще более роскошный облик, сохранив при этом уникальные технологии Land Rover и оптимизированную геометрию, которые лежат в основе внедорожных возможностей.

Запатентованная Land Rover система контролируемого движения под уклон (HDC) является стандартным оборудованием. Она помогает водителю плавно спускаться по крутым склонам. Система поддерживает постоянную скорость и направляет тормозное усилие отдельно на каждое колесо. Стандартная функция плавного старта в гору (HSA) исключает нежелательный откат автомобиля назад в момент начала движения вверх по склону. Система плавного старта на наклонной поверхности (GRC) также включена в перечень стандартного оборудования. Она специально разработана для того, чтобы предотвратить слишком быстрое ускорение автомобиля при движении вниз по склону, когда водитель отпускает педаль тормоза.

### ПНЕВМАТИЧЕСКАЯ ПОДВЕСКА С ЭЛЕКТРОННЫМ УПРАВЛЕНИЕМ

Ощущение уверенности и спокойствия не покидает водителя даже при преодолении сложных препятствий. Пневмоподвеска с электронным управлением\* предоставляет непревзойденные возможности в любых условиях, обеспечивая исключительную артикуляцию колес и надежный контакт с поверхностью. Она оперативно изменяет высоту автомобиля, позволяя перекрестному диагональному соединению пневмоэлементов обеспечить уверенный контакт всех четырех колес даже с самой неровной поверхностью. Кроме того, эта система упрощает процесс загрузки тяжелых объектов в багажное отделение. С помощью кнопок +/- вы можете отрегулировать высоту автомобиля на 50мм для вашего удобства. Управление этими функциями осуществляется через 10-дюймовый сенсорный экран или с помощью кнопки\*\* в багажном отделении. Система уменьшения высоты кузова на высоких скоростях также использует пневматическую подвеску с электронным управлением. Чтобы снизить аэродинамическое сопротивление и расход топлива, она опускает автомобиль на 10 мм, как только скорость увеличивается до 105 км/ч.

### КРУИЗ-КОНТРОЛЬ НА НИЗКИХ СКОРОСТЯХ ПРИ ДВИЖЕНИИ НА РАЗЛИЧНЫХ ТИПАХ ПОВЕРХНОСТИ (ATPC)

Круиз-контроль на низких скоростях при движении на различных типах поверхности (ATPC) – это опциональная инновационная система, которая позволяет вам выбрать определенную скорость движения и поддерживать ее в сложных дорожных условиях, например, во время езды по грязи, мокрой траве, льду и снегу. Работая по тому же принципу, что и основная система круиз-контроля, эта функция активируется на скорости от 1.8 до 30км/ч, позволяя сосредоточиться на маневрах и поиске наилучшей траектории при преодолении препятствия.

На изображении представлен автомобиль R-Dynamic HSE цвета Silicon Silver с опциональной панорамной крышей, контрастной крышей цвета Black, тонированными задними стеклами и 22-дюймовыми колесными дисками Style 9007 с 9 сдвоенными спицами и отделкой Diamond Turned.

\* Стандартное оборудование для автомобилей с двигателями D300 и P380. Опция для D240. \*\* Доступно только при наличии опционального оборудования для буксировки. † Рейлинги и перекладины требуются для крепления всех устанавливаемых на крышу аксессуаров Land Rover. Объекты, расположенные над установленной на крыше спутниковой антенной, могут ухудшить качество приема сигнала и повлиять на работу навигационной системы и спутникового радио (при их наличии).







## СИСТЕМА АДАПТАЦИИ К ДОРОЖНЫМ УСЛОВИЯМ TERRAIN RESPONSE

Когда вы вручную активируете уникальную стандартную систему адаптации к дорожным условиям Terrain Response на вашем Land Rover, она оптимизирует настройки всех систем автомобиля в соответствии с поверхностью, по которой он движется. Для этого система адаптирует работу двигателя, трансмиссии, дифференциала и шасси. Системы адаптации к дорожным условиям Terrain Response предусматривает шесть режимов: Обычный, Трава/гравий/снег, Грязь и колея, Песок, ECO и Динамический.

## СИСТЕМА АДАПТАЦИИ К ДОРОЖНЫМ УСЛОВИЯМ TERRAIN RESPONSE 2

Оptionальная система адаптации к дорожным условиям Terrain Response 2 выводит возможности признанной системы Terrain Response на новый уровень. Она непрерывно анализирует дорожные условия и автоматически выбирает наиболее подходящий для них режим. При необходимости, вы можете вручную отключить систему. Управление функцией осуществляется через панель системы Touch Pro Duo (нижний сенсорный экран).

## ДАТЧИК ГЛУБИНЫ ВОДНОГО ПРЕПЯТСТВИЯ WADE SENSING

Созданная специально для Land Rover, эта опциональная система использует ультразвуковые датчики в наружных зеркалах, чтобы предоставить водителю видео- и аудиосигнал, если водное препятствие глубже максимально допустимого значения. Стоит отметить, что наши автомобили отличаются одним из лучших в классе показателей в 650мм\*. Система в режиме реального времени отображает на сенсорном экране глубину преодолеваемого водного препятствия в соотношении с максимально допустимым значением. Доступно только при наличии системы камер кругового обзора.

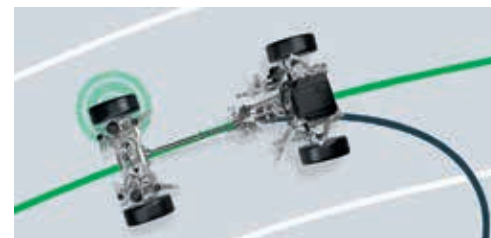
Чтобы узнать больше, выполните поиск на сайте [landrover.ru](http://landrover.ru) по запросу «Функции Range Rover Velar».



БЕЗОПАСНОСТЬ



БЕЗГРАНИЧНЫЕ ВОЗМОЖНОСТИ



УСТОЙЧИВОСТЬ

## АКТИВНЫЙ ЗАДНИЙ БЛОКИРУЕМЫЙ ДИФФЕРЕНЦИАЛ

Активный задний блокируемый дифференциал\*\* гарантирует высокое сцепление в любых погодных условиях как на дороге, так и на бездорожье.

Стандартный открытый дифференциал равномерно распределяет крутящий момент между приводными колесами. Если одно колесо проскальзывает, крутящий момент на втором колесе также будет уменьшен, что приведет к снижению тяги. Range Rover Velar ушел далеко вперед. Его полный привод дополнен технологией Intelligent Driveline Dynamics (IDD)<sup>†</sup> и электронной противобуксовочной системой (ETC)<sup>†</sup> (обе опции включены в перечень стандартного оборудования), что позволяет распределять момент между передними и задними колесами, подтормаживая каждое из них отдельно для улучшения сцепления. Установка активного заднего блокируемого дифференциала максимально повышает сцепление с поверхностью за счет ограничения пробуксовки задних колес.

Вторая многодисковая муфта с электромеханическим управлением между задними колесами может блокироваться практически моментально, обеспечивая передачу всего крутящего момента с двигателя на оба колеса. Это может быть особенно полезно для обеспечения плавности хода в условиях недостаточного сцепления, например, на льду, мокрой траве или при артикуляции колес на бездорожье. Такая система также позволяет обеспечить максимальное сцепление на выходе из поворотов, когда из-за перераспределения веса внутренние колеса остаются без нагрузки. В такой ситуации активный задний блокируемый дифференциал увеличивает момент на внешних колесах.

На изображениях представлены автомобили в версии R-Dynamic в комплектации HSE цвета Silicon Silver с опциональной панорамной крышей, контрастной крышей цвета Black, тонированными задними стеклами и 22-дюймовыми колесными дисками Style 9007 с 9 сдвоенными спицами и отделкой Diamond Turned.







## МУЛЬТИМЕДИА

Впервые устанавливаемая на автомобили Land Rover информационно-развлекательная система InControl Touch Pro Duo не только эффективнее, но и эффективнее других систем. Используя новейшие интуитивно понятные технологии, эта система открывает для вас целый мир информации и развлечений, чтобы каждый мог получить максимум удовольствия от поездки.

Чтобы узнать больше, выполните поиск на сайте [landrover.ru](http://landrover.ru) по запросу «Технологии Range Rover Velar»



### TOUCH PRO DUO

Новый стандартный 10-дюймовый сдвоенный сенсорный экран высокого разрешения стал универсальнее и эффективнее. Он позволяет просматривать информацию, используя при этом остальные функции. Например, вы можете включить навигационную систему на верхнем экране и мультимедийный контент на нижнем. Прямой доступ к органам управления температурой в салоне и подогревом сидений теперь также осуществляется с помощью многофункциональных циферблатов.

Чтобы подчеркнуть элегантность и чистоту линий рулевого колеса, мы в качестве стандартной функции дополнили его сенсорно-тактильными переключателями, которые становятся видимыми только при включении подсветки. Один из переключателей является программируемым, так что вы сможете самостоятельно настроить его для управления необходимыми функциями.



### ВИРТУАЛЬНАЯ ПРИБОРНАЯ ПАНЕЛЬ

Range Rover Velar гарантированно обеспечит вас развлечениями, информацией и контактами на любом маршруте. Автомобиль может быть оснащен опциональным 12,3-дюймовой виртуальной приборной панелью высокого разрешения\*, которая будет принимать и отображать подробные данные и показывать информацию о развлекательных системах и системах безопасности, включая навигационные данные, телефон и мультимедийные материалы. Благодаря высокому разрешению дисплея изображения отличаются высокой четкостью, а передовой процессор обеспечивает отличное качество движущихся графических изображений. Для доступа к функциям можно использовать виртуальную приборную панель или сенсорные экраны Touch Pro Duo.



### ПРОЕКЦИОННЫЙ ДИСПЛЕЙ НА ЛОБОВОЕ СТЕКЛО

Оptionальный проекционный дисплей\*\* позволяет выводить на лобовое стекло ключевую информацию, такую как скорость, выбранную передачу и указания системы навигации, чтобы вы могли не отрывать взгляд от дороги. Четкие полноцветные графические изображения высокого разрешения помогут с легкостью получать данные о действиях водителя и прочую информацию. Дисплей может отображать данные с экрана системы Touch Pro, включая мобильные и мультимедийные, например, название прослушиваемого трека. Водитель может включить или отключить функцию.



### МУЛЬТИМЕДИЙНАЯ СИСТЕМА ДЛЯ ПассаЖИРОВ НА ЗАДНИХ СИДЕНЬЯХ

Оptionальная мультимедийная система для пассажиров задних сидений оснащена 8-дюймовыми экранами, встроенными в подголовники передних сидений. Также она дополнена функцией навигационной системы «Статус путешествия», отображающей окно оповещения для пассажиров на задних сиденьях с подробной информацией о времени в пути и расстоянии до пункта назначения. Система поставляется с парой цифровых беспроводных наушников WhiteFire®, разъемами HDMI и USB, а также интерфейсом стандарта Mobile Hi-definition Link. Пассажиры также могут смотреть свое любимое телешоу с помощью дополнительной функции цифрового ТВ. Цифровые телеканалы можно смотреть на 10-дюймовом сенсорном дисплее†, расположенном в передней части салона, и на экранах мультимедийной системы для пассажиров задних сидений.

\*Стандартное оборудование для комплектаций SE и HSE. \*\*На некоторых рынках требует наличия лобового стекла с УФ-фильтром.

На изображении представлены опциональные функции: система распознавания дорожных знаков и интеллектуальный ограничитель скорости.

†Просмотр цифрового ТВ на 10-дюймовом сенсорном экране доступен, только когда автомобиль неподвижен.

На изображении представлен интерьер автомобиля в версии R-Dynamic в комплектации HSE в цвете Light Oyster/Ebony с отделкой кожей Windsor и опциональными функциями.

WhiteFire® – зарегистрированный товарный знак компании Unwired Technology LLC, и любое его использование компанией Jaguar Land Rover регулируется лицензионным соглашением.

# АУДИОСИСТЕМА

Салон автомобиля – отличное место, чтобы насладиться любимой музыкой, и Range Rover Velar позволяет выбрать одну из четырех аудиосистем, каждая из которых обеспечит качественное звучание:



## АУДИОСИСТЕМА LAND ROVER (СТАНДАРТНОЕ ОБОРУДОВАНИЕ)

Восемь динамиков аудиосистемы обеспечивают непревзойденное качество звука.

## АУДИОСИСТЕМА MERIDIAN™ (ОПЦИЯ)

Благодаря выверенному размещению в панелях дверей 11 динамиков, включая двухканальный сабвуфер, нам удалось добиться высочайшей достоверности звучания с кристально чистыми высокими частотами и полновесным, глубоким басом.

## АУДИОСИСТЕМА ПРОСТРАНСТВЕННОГО ЗВУЧАНИЯ MERIDIAN SURROUND SOUND (ОПЦИЯ)

Использование технологии Trifield™ и размещение в салоне 17 передних, боковых и задних динамиков и двухканального сабвуфера позволило нам добиться настолько чистого и объемного звучания, что вам может показаться, что вы попали на живое выступление своей любимой группы. Технология Trifield, доступная только для аудиосистем Meridian, великолепно комбинирует центральные, объемные, левые и правые каналы и обеспечивает непревзойденное качество звука для всех пассажиров.

## АУДИОСИСТЕМА MERIDIAN SIGNATURE REFERENCE (ОПЦИЯ)

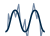


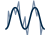




Вне зависимости от того, какое сиденье занимает пассажир, эта технология позволит ему насладиться звучанием, которое практически ничем не уступает живому выступлению по своему качеству. Первая в мире технология трехмерного звучания Trifield 3D поднимает пространственное звучание на новый уровень. Аудиосистема Signature Reference использует 23 динамика, включая двухканальный сабвуфер. Невероятно реалистичный трехмерный звук буквально заполняет салон, располагая инструменты, исполнителей и эффекты в пространстве именно так, как это задумано в исходной фонограмме.

## MERIDIAN

Учрежденная в 1977 году в Кембриджшире (Англия), компания Meridian, партнер Jaguar Land Rover, является разработчиком многих инновационных устройств для автомобильных аудиосистем, включая активные динамики и первый в мире цифровой процессор пространственного звучания.

Сотрудничество с Meridian позволило гарантировать первоклассное звучание в салоне Range Rover Velar. Фирменная технология коррекции звукового поля Meridian Cabin Correction позволяет устранить нежелательные звуки и резонансы, возникающие из-за особенностей формы салона.

Современный алгоритм гарантирует, что ритм, такт и размер любого музыкального отрывка будут ровно такими, какими их задумывал автор, поэтому водитель и пассажиры могут наслаждаться непревзойденно качественным звучанием.

	УНИКАЛЬНАЯ ТЕХНОЛОГИЯ MERIDIAN	КОЛИЧЕСТВО ДИНАМИКОВ	ВАТТ
АУДИОСИСТЕМА LAND ROVER (СТАНДАРТНОЕ ОБОРУДОВАНИЕ)	Н/Д	8	250
АУДИОСИСТЕМА MERIDIAN (ОПЦИЯ)	  	11	380
АУДИОСИСТЕМА MERIDIAN SURROUND SOUND (ОПЦИЯ)	   	17	825
АУДИОСИСТЕМА MERIDIAN SIGNATURE REFERENCE (ОПЦИЯ)	   	23	1300

Чтобы узнать больше, выполните поиск на сайте [landrover.ru](http://landrover.ru) по запросу «Технологии Range Rover Velar».



### ЦИФРОВАЯ ОБРАБОТКА СИГНАЛА

Синхронизирует работу всех компонентов, заставляя аудиосистему работать как одно целое. Это позволяет добиться эффективности, сравнимой с работой динамиков значительно большего размера.



### ТЕХНОЛОГИЯ КОРРЕКЦИИ ЗВУКОВОГО ПОЛЯ MERIDIAN CABIN CORRECTION

Сложный алгоритм технологии Meridian Cabin Correction адаптирует звучание в соответствии с акустическими свойствами салона Range Rover Velar.



### ПОДАВИТЕЛЬ ЦИФРОВОГО ШУМА MERIDIAN DIGITAL DITHER SHAPING

Для сохранения высокого качества музыкальные записи конвертируются в цифровой формат. Подавитель цифрового шума Meridian Digital Dither Shaping гарантирует, что преобразование цифрового сигнала выполняется без помех и потери качества аудиозаписи. Результат – непревзойденное звучание, пробуждающее те же чувства, что и оригинальная запись.



### ТЕХНОЛОГИЯ TRIFIELD

Trifield, эксклюзивная технология Meridian, обеспечивает идеальный баланс каналов спецэффектов с центральным, правым и левым каналами, создавая безукоризненное трехмерное звуковое пространство для всех пассажиров.



### ТЕХНОЛОГИЯ TRIFIELD 3D

Созданная на основе зарекомендовавшей себя технологии пространственного звучания Trifield от Meridian, первая в мире автомобильная технология трехмерного звучания Trifield 3D поистине оживит аудиотреки. Благодаря специально синтезируемым каналам, передающим ощущение высоты, слушатели в салоне буквально переносятся в пространство фонограммы, наслаждаясь достоверным звучанием и подлинным масштабом любимой музыки.

Meridian является зарегистрированным товарным знаком компании Meridian Audio Ltd.  
Trifield и устройство Three fields являются зарегистрированными товарными знаками компании Trifield Productions Ltd.  
\* Оборудование и его доступность может отличаться в зависимости от комплектации автомобиля и конкретного рынка.





## ВОЗМОЖНОСТИ СВЯЗИ

InControl – это набор стандартных и опциональных функций для Land Rover, который помогает вам оставаться на связи со своим автомобилем и внешним миром – удобно и безопасно. Благодаря ряду приложений, даже если вы находитесь далеко от автомобиля, некоторые функции InControl всегда будут с вами, делая эксплуатацию Land Rover еще приятнее.

Чтобы узнать больше, выполните поиск на сайте [landover.ru](http://landover.ru) по запросу «Технологии Range Rover Velar».

## СТАНДАРТНОЕ ОБОРУДОВАНИЕ

### ФУНКЦИЯ РАСПОЗНАВАНИЯ ГОЛОСА

Распознает четкие голосовые инструкции, позволяя вам сосредоточиться на вождении и не отвлекаться от дороги.

### ПРИЛОЖЕНИЕ INCONTROL REMOTE

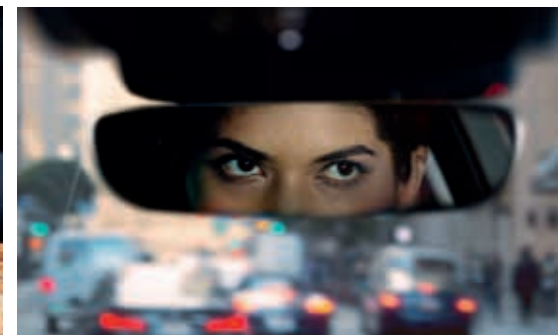
Приложение InControl Remote предоставляет самую актуальную информацию о вашем автомобиле и позволяет вам контролировать его дистанционно. Это приложение совместимо с большинством смартфонов, устройств на базе Android™ Wear или Apple Watch и позволяет использовать следующие функции:

- **Дистанционное отпирание/запирание.** Открывайте и закрывайте двери дистанционно одним нажатием кнопки. Просто нажмите кнопку запирания на экране безопасности автомобиля в приложении InControl Remote для смартфона, и система заблокирует замки дверей, активирует сигнализацию, сложит наружные зеркала и закроет окна. Нажмите кнопку отпирания, и зеркала будут разложены, головные фары включены, а аварийные огни дважды моргнут.
- **Дистанционное управление климат-контролем.** Подготовьте ваш Land Rover, активировав подогрев или охлаждение салона, и вы и ваши пассажиры сможете наслаждаться комфортом с первой секунды пребывания в автомобиле.
- **Звуковая/световая сигнализация.** Эта функция позволяет активировать аварийные огни вашего Land Rover, включить головные фары и подать звуковой сигнал, чтобы помочь вам найти автомобиль на переполненной парковке.
- **Контроль маршрута.** Эта дополнительная функция может автоматически регистрировать данные о вашей поездке, включая маршрут и пройденное расстояние. Информацию можно затем направить на электронную почту, чтобы рассчитать затраты, или импортировать в таблицу.
- **Контроль состояния автомобиля.** Проверьте текущий уровень топлива и запас хода, узнайте, закрыты ли окна и запорты ли двери. Найдите, где припаркован автомобиль, следуя навигационным указаниям.

### Оптимизированная служба помощи на дорогах Land Rover Optimised Assistance.

В случае поломки вы можете напрямую связаться с командой службы помощи Land Rover, нажав кнопку на потолочной консоли или на экране помощи в приложении InControl Remote для смартфона.

**Экстренный вызов помощи SOS Emergency Call.** Если вы попали в более серьезную аварию, функция экстренной помощи автоматически свяжет вас с командой быстрого реагирования, которая оповестит экстренные службы, предоставив им информацию о вашем местоположении.



Доступность функций и опций системы InControl зависит от рынка. Информацию о наличии и полных условиях для вашей страны уточняйте у местного дилера Land Rover. Информация о технологии InControl и ее внешний вид, представленный на изображениях, включая оформление экрана и последовательности действий, могут быть изменены в зависимости от версии программного обеспечения, обновлений и других системных/визуальных настроек, связанных с выбором различных опций. Некоторые функции требуют установки пакета опций Connect Pro и использования карты Micro SIM с подходящим тарифом. По истечении изначального рекомендованного вашим дилером срока будет необходимо продлить подписку. Android™ является товарным знаком Google Inc. Apple Watch™ является товарным знаком Apple Inc., зарегистрированным в США и других странах. Покрывание мобильной сети не гарантируется повсеместно. Приложения InControl Apps необходимо скачать в магазине Apple / Android.



## ОПЦИИ

### НАВИГАЦИОННАЯ СИСТЕМА INCONTROL TOUCH PRO

Навигационная система InControl Touch Pro является стандартным оборудованием для комплектаций S, SE и HSE. Она позволяет сохранять избранные точки назначения, отображать двух- и трехмерные карты, масштабировать и панорамировать изображение. Функционал навигационной системы InControl Touch Pro можно расширить с помощью пакета опций InControl Connect Pro.

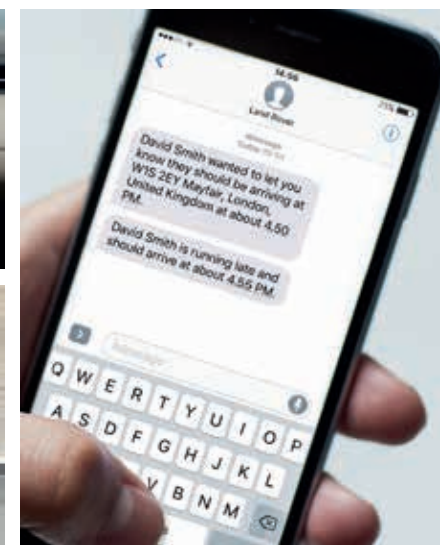
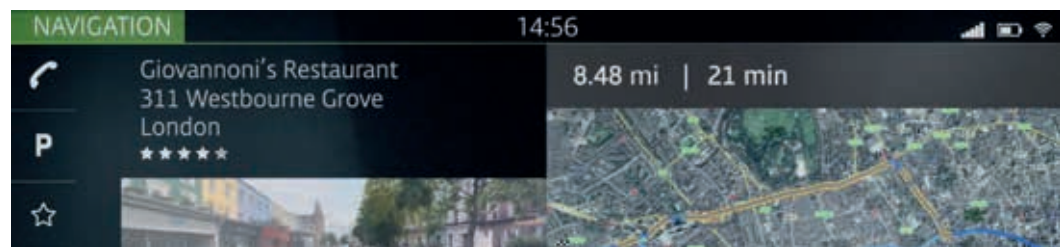
### ПАКЕТ ОПЦИЙ INCONTROL CONNECT PRO

В пакет опций Connect Pro входит точка доступа 4G и Wi-Fi и система Pro Services. Он специально разработан, чтобы упростить управление системами как из салона, так и дистанционно и гарантировать, что вы и ваши пассажиры получите удовольствие от путешествия, оставаясь при этом на связи с внешним миром. Система Pro Services обеспечивает доступ к следующим функциям:

#### Функция отслеживания дорожной обстановки в режиме реального времени.

Анализирует информацию, чтобы предоставить вам наиболее точные данные о ситуации на дорогах на пути к заданному вами месту назначения.

- **Поиск онлайн.** Где бы вы ни находились, вы можете выполнить поиск расположенных неподалеку объектов. Система предоставляет доступ к проверенной информации о точках назначения, рекомендациям и комментариям от путешественников, уже в них побывавших.
- **Планирование маршрутов и прокладка маршрутов от двери до двери.** Прежде чем отправиться в путь, используйте опциональное приложение Route Planner или онлайн-портал, чтобы найти и сохранить местоположение или задать точку назначения. Приложение использует облачные технологии для автоматической передачи информации о вашем местоположении в навигационную систему автомобиля. Припаркуйте автомобиль и воспользуйтесь приложением Route Planner. Оно проложит маршрут до вашей точки назначения, фактически от двери до двери, также предоставив информацию о доступном общественном транспорте.
- **Информирование о времени прибытия.** Сообщите приблизительное время прибытия, рассчитанное навигационной системой, чтобы ожидающие вас люди знали, когда вы приедете. Если вы опаздываете, функция информирования о времени прибытия может автоматически сообщать о последних изменениях с помощью текстовых сообщений или по электронной почте, не дожидаясь ваших действий.
- **Вид со спутника.** Вам может захотеться взглянуть на окружающую вас местность с высоты. С помощью пакета опций InControl Connect Pro вы можете в любой момент переключиться в режим вида со спутника. Для этого нужно просто нажать нужную кнопку на сенсорном экране.
- **Режим Commute Mode.** Позволяет системе запоминать ваши маршруты и автоматически, не требуя ввода конечного пункта, прогнозировать продолжительность поездки, используя интерактивные сведения о дорожном движении и статистические данные. Система анализирует ваши привычные маршруты и рекомендует самый быстрый путь. Водитель может включить или отключить функцию.



Доступность функций и опций системы InControl зависит от рынка. Информацию о наличии и полных условиях для вашей страны уточняйте у местного дилера Land Rover. Информация о технологии InControl и ее внешний вид, представленный на изображениях, включая оформление экрана и последовательности действий, могут быть изменены в зависимости от версии программного обеспечения, обновлений и других системных/визуальных настроек, связанных с выбором различных опций. Некоторые функции требуют установки пакета опций Connect Pro и использования карты Micro SIM с подходящим тарифом. По истечении изначального рекомендованного вашим дилером срока будет необходимо продлить подписку. Покрывание мобильной сети не гарантируется повсеместно. Приложения InControl Apps необходимо скачать в магазине Apple / Android.



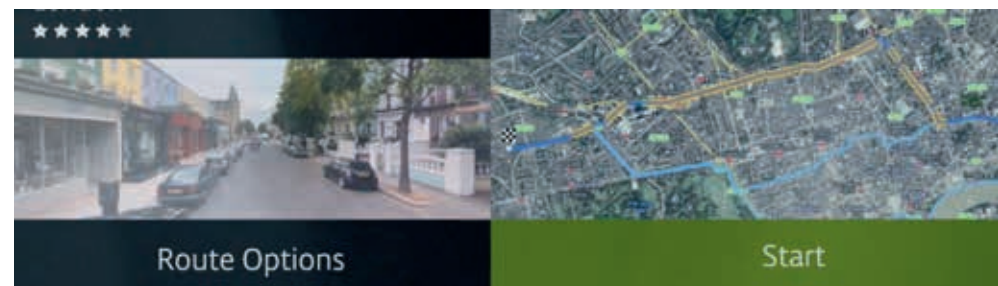
## ПАКЕТ ОПЦИЙ INCONTROL CONNECT PRO (ПРОДОЛЖЕНИЕ)

- **Сервис с информацией о ближайших парковках.** При приближении к месту назначения вы можете посмотреть, где припарковать автомобиль. Просто нажмите на выбранную вами парковку, и навигационная система изменит маршрут, чтобы привести вас прямо к ней.
- **Планирование маршрутов онлайн.** На пути к месту назначения система отслеживает дорожную обстановку в режиме реального времени и учитывает архивные данные за прошлые дни, собранные в то же время суток, чтобы предложить вам оптимальный маршрут.
- **Дорожные камеры.** Эта функция сообщает вам о приближении к дорожной камере.

## ПАКЕТ ОПЦИЙ ДЛЯ СМАРТФОНА

Разработанная компанией Jaguar Land Rover технология позволяет через сенсорный экран управлять оптимизированными для использования в автомобиле мобильными приложениями InControl Apps для смартфонов на базе Android или Apple, включая «Контакты», «Календарь» и «Аудиоплеер», при подключении с помощью кабеля к разъему USB. Вы также можете загружать приложения других разработчиков, еще больше расширяя перечень доступных опций. В число приложений входят:

- **Spotify\*.** Выбирайте из более чем 30 миллионов аудиотреков – это интегрированное приложение впервые обеспечит доступ к Spotify из салона автомобиля. Функционал не отличается от приложения Spotify для смартфона: вы можете искать треки и радиостанции, просматривать рекомендации, создавать плейлисты и получать доступ к музыке в режиме офлайн.
- **Tile\*\*.** Поможет быстро найти предметы, которые лежат не на своих местах. Установите крошечный Bluetooth® трекер от Tile на ваши ключи, бумажник или сумку. Интуитивно понятное приложение Tile поможет вам найти их. Доступ к приложению осуществляется в любой момент времени через сенсорный экран вашего автомобиля. Так вы сможете убедиться, что взяли все необходимое, прежде чем отправиться в путь.



\*Доступно только для смартфонов Apple. Недоступно для российского рынка. \*\* Требуется приложение InControl ©2016 Бренд Tile Inc., название и дизайн устройств Tile принадлежат компании Tile, Inc.

Название и логотип Bluetooth® являются собственностью компании Bluetooth SIG, Inc., и любое их использование компанией Land Rover регулируется лицензионным соглашением.

# СИСТЕМЫ ПОМОЩИ ВОДИТЕЛЮ

## ПРОЦЕСС УПРАВЛЕНИЯ СТАНЕТ ПРОЩЕ

Целый ряд инновационных технологий, стандартных, опциональных или доступных в составе пакетов, поможет управлять автомобилем как в условиях города, так и на шоссе, обеспечивая повышенную безопасность для вас и ваших пассажиров.

Какую бы из них вы ни выбрали, вы убедитесь, что все функции созданы обеспечивать вам удовольствие от вождения.

Чтобы узнать больше, выполните поиск на сайте [landrover.ru](http://landrover.ru) по запросу «Технологии помощи водителю Range Rover Velar».

## СТАНДАРТНЫЕ СИСТЕМЫ ПОМОЩИ ПРИ ВОЖДЕНИИ



Система предупреждения о выезде за пределы полосы движения

Круиз-контроль и ограничитель скорости помогают поддерживать текущую скорость автомобиля, не требуя непрерывной работы педалью акселератора, что позволяет снизить усталость водителя. Ограничитель скорости также позволит задать максимально допустимое значение, которое не будет превышать. Обе функции могут быть отключены водителем.

Система автономного экстренного торможения (АЕВ) помогает предотвращать столкновения с другими транспортными средствами и пешеходами. При обнаружении потенциальной угрозы лобового столкновения отображается предупреждение. Так вы сможете быстро принять меры, чтобы избежать аварии. Камера в передней части автомобиля отслеживает угрозу лобового столкновения на скорости от 5 до 80 км/ч, а столкновения с пешеходом – от 5 до 60 км/ч. Если опасность столкновения все еще существует, а вы не предпринимаете никаких действий, система активирует тормозную систему, чтобы смягчить последствия возможного удара.

Система предупреждения о выезде за пределы полосы движения поможет сделать длительные путешествия более безопасными. Она отслеживает незапланированный выход автомобиля за пределы полосы и оповещает вас с помощью визуального сигнала и мягкой вибрации рулевого колеса.

## ОПЦИОНАЛЬНЫЕ СИСТЕМЫ ПОМОЩИ ПРИ ВОЖДЕНИИ



Адаптивный круиз-контроль с функцией помощи при движении в плотном потоке и интеллектуальной системой экстренного торможения (IEB)

Адаптивный круиз-контроль с функцией помощи при движении в плотном потоке и системой интеллектуального экстренного торможения (IEB) эффективен и при движении по автомагистрали, и в условиях сложного городского трафика. Он поддерживает заданную водителем дистанцию до впереди идущего транспортного средства, даже если оно меняет скорость или останавливается. Если впереди идущий автомобиль прекращает движение, ваш автомобиль тоже будет плавно остановлен. После возобновления движения транспортного потока нажмите на педаль акселератора, и адаптивный круиз-контроль снова поведет вас за идущим впереди автомобилем. Система может быть активирована на скорости свыше 16 км/ч.

Если столкновение неизбежно, адаптивный круиз-контроль задействует интеллектуальную систему экстренного торможения. Она поможет снизить риск получения травм и повреждения автомобиля, автоматически активируя тормозную систему.

## ПАКЕТЫ ОПЦИЙ DRIVE

### ПАКЕТ ОПЦИЙ DRIVE\*



Система распознавания дорожных знаков и адаптивный ограничитель скорости

Пакет опций Drive включает в себя ряд функций, обеспечивающих безопасность и информированность. В пакет опций Drive входят следующие функции:

**Система контроля степени усталости водителя** распознает признаки потери внимания и своевременно оповещает вас, рекомендуя остановиться и отдохнуть.

**Система контроля «слепых» зон** оповестит вас о том, что другие транспортные средства находятся в «слепой» зоне или быстро приближаются к ней. При обнаружении автомобиля функция активирует компактный световой индикатор на наружном зеркале с соответствующей стороны. Если вы движетесь по направлению к препятствию, сигнализатор будет мигать, чтобы привлечь внимание к потенциальной угрозе.

**Система распознавания дорожных знаков** информирует вас, выводя информацию о соответствующих знаках ограничения скорости и запрета обгона на приборную панель, в поле вашего зрения. При активации адаптивный ограничитель скорости использует данные системы распознавания дорожных знаков и регулирует скорость движения автомобиля в соответствии с ограничениями.

### ПАКЕТ ОПЦИЙ DRIVE PRO\*



Функция помощи в предотвращении дорожных инцидентов при перестроении

Ваши путешествия будут более комфортными и безопасными. Пакет опций Drive Pro включает в себя все функции пакета Drive, а также следующие усовершенствования:

**Система удержания полосы движения** определяет незапланированный выход автомобиля за пределы полосы и аккуратно корректирует его траекторию.

**Функция помощи в предотвращении дорожных инцидентов при перестроении** позволит избежать столкновений. Если функция обнаруживает другое транспортное средство в вашей «слепой» зоне, она аккуратно и точно корректирует рулевое управление, позволяя безопасно избежать столкновения.

**Адаптивный круиз-контроль с функцией помощи при движении в плотном потоке и системой интеллектуального экстренного торможения (IEB).** Подробное описание смотрите на странице 28.

\* Доступно для автомобилей Range Rover Velar при наличии наружных зеркал с электроприводом, подогревом, функцией автоматического затемнения и лампами подсветки околodверного пространства.



## НИКАКОГО СТРЕССА В ПРОЦЕССЕ ПАРКОВКИ

Range Rover Velar дополнен рядом современных технологий, упрощающих парковку. Будь то парковка задним ходом, параллельная парковка или выезд из ограниченного пространства – эти функции облегчат вам жизнь. Они могут быть включены в перечень стандартного оборудования, устанавливаться опционально или входить в состав пакета опций.

Чтобы узнать больше, выполните поиск на сайте [landrover.ru](http://landrover.ru) по запросу «Технологии Range Rover Velar».

### СТАНДАРТНЫЕ СИСТЕМЫ ПОМОЩИ ПРИ ПАРКОВКЕ



Задние датчики парковки

**Задние датчики парковки** помогут сделать маневрирование задним ходом в ограниченном пространстве проще и безопаснее. При включении задней передачи автоматически активируются датчики, расположенные на заднем бампере. Изображение на сенсорном экране и звуковые сигналы оповещают, насколько вы приблизились к препятствиям в процессе парковки.

### ОПЦИОНАЛЬНЫЕ СИСТЕМЫ ПОМОЩИ ПРИ ПАРКОВКЕ



Система камер кругового обзора

**Передние и задние датчики парковки** сделают маневрирование проще. При выборе задней передачи или включении системы вручную активируются датчики, расположенные на переднем и заднем бамперах. Изображение на сенсорном экране и звуковые сигналы оповещают, насколько вы приблизились к препятствиям в процессе парковки.

**Камера заднего вида** обеспечивает отличный обзор при движении задним ходом. Эта удобная функция помощи при парковке также упростит процесс подключения прицепа. На изображение с камеры заднего вида накладываются динамические линии, обозначающие габариты автомобиля и прогнозируемую траекторию движения, что значительно упрощает процесс парковки в условиях ограниченного пространства.

**Система камер кругового обзора\*** использует четыре цифровые камеры, расположенные по периметру автомобиля, и выводит на сенсорный экран круговой обзор зон вокруг автомобиля, включая вид сверху. На экран одновременно выводятся изображения сразу с нескольких ракурсов, что позволяет вам быстрее и безопаснее припарковаться у обочины или передвигаться в узком пространстве и на перекрестках.

\* Доступно для автомобилей Range Rover Velar при наличии наружных зеркал с электроприводом, подогревом, функцией автоматического затемнения и лампами подсветки околodверного пространства.

Оборудование и его доступность может отличаться в зависимости от комплектации автомобиля и конкретного рынка. Подробную информацию смотрите в руководстве по спецификациям и ценам или уточняйте у ближайшего дилера Land Rover.

## ПАКЕТ ОПЦИЙ PARK

### ПАКЕТ ОПЦИЙ PARK\*



Система помощи при парковке

Пакет опций Park поможет перемещаться в современном городе. В его состав входят следующие компоненты:

**Система датчиков парковки по периметру автомобиля** позволит вам уверенно маневрировать в условиях ограниченного пространства. Датчики, расположенные по периметру автомобиля, автоматически активируются при включении «задней» передачи или могут быть активированы вручную, после чего на сенсорный экран выводится графическое изображение вида автомобиля сверху. Изображение на сенсорном экране и звуковые сигналы оповещают, насколько вы приблизились к препятствиям в процессе парковки.

**Система обнаружения приближающихся автомобилей слева/справа при движении задним ходом** предупредит вас о других транспортных средствах, пешеходах или невидимых вам объектах, находящихся с любой из сторон. Она незаменима при маневрировании на парковочной площадке. Даже если что-то закрывает обзор, вы будете знать о препятствии позади автомобиля, так как система подаст звуковой и световой сигнал.

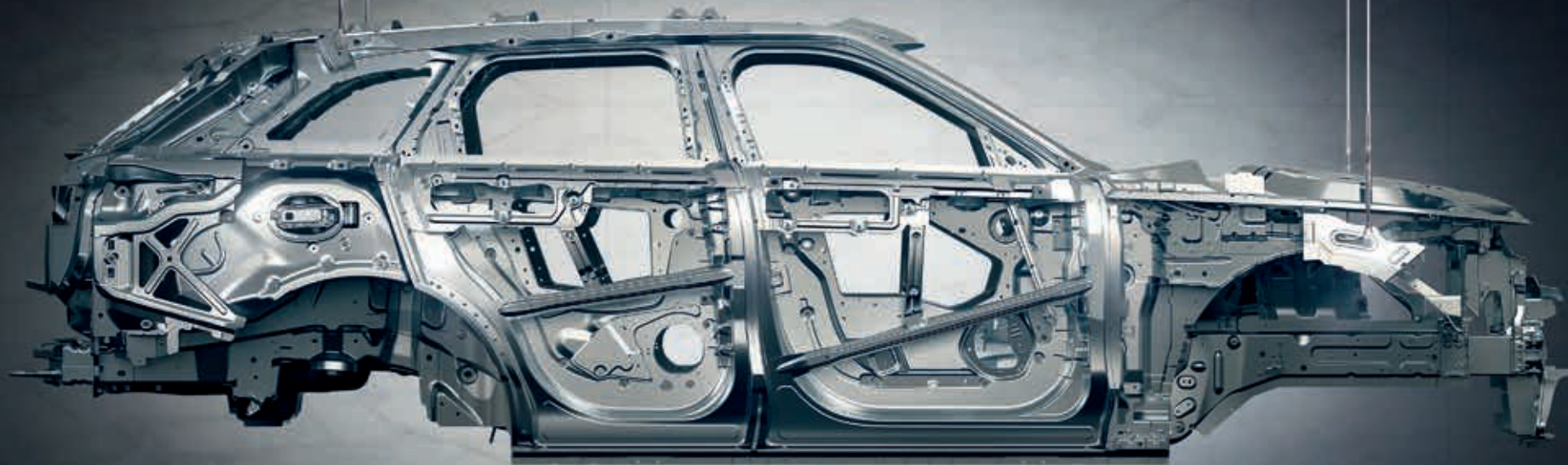
### ПАКЕТ ОПЦИЙ PARK PRO\*



Система датчиков парковки по периметру автомобиля

Пакет опций Park Pro обеспечивает безопасность при парковке, маневрировании в условиях замкнутого пространства и выезде на дорогу с прилегающей территории, когда обзор могут заслонять здания или другие транспортные средства. Пакет опций включает в себя все функции пакета Park, а также следующие усовершенствования:

**Система помощи при парковке (с системой датчиков парковки по периметру автомобиля)** упрощает процесс параллельной и перпендикулярной парковки, выполняя рулевое управление, чтобы разместить автомобиль на доступном пространстве. Просто выберите подходящую передачу и контролируйте скорость с помощью педалей акселератора и тормоза. Графические изображения и оповещения помогают выполнять маневры. Система помощи при парковке также поможет выехать с парковочного места, взяв все самое сложное на себя.





# ЭФФЕКТИВНЫЕ ТЕХНОЛОГИИ

## ЭКОЛОГИЧНОСТЬ, ЗАЛОЖЕННАЯ В КОНСТРУКЦИЮ

Компания Jaguar Land Rover стремится использовать более экологичные материалы, сокращать количество отходов и потреблять меньше природных ресурсов при производстве автомобилей. Это социально ответственный подход, нацеленный на устойчивое развитие. При проектировании Range Rover Velar учитывался весь жизненный цикл автомобиля. В конце срока службы 85% использованных для его производства материалов могут быть переработаны и повторно использованы, а ресурсная ценность составляет 95%.

Кузов Range Rover Velar отличается сниженной массой, его конструкция на 82% состоит из алюминия. Инновационная конструкция на 50% изготовлена из переработанных материалов, отходов процесса производства металлических листов для кузовов. Это позволяет значительно повысить производительность и снизить объем выбросов CO<sub>2</sub>. Замкнутая цепь поставок подразумевает сбор алюминиевого лома после процесса штамповки и его переплавку в листы того же класса, что помогает сократить потребность в производстве первичного алюминия без ущерба для высокого качества.

## УСОВЕРШЕНСТВОВАННАЯ АЭРОДИНАМИКА

Эргономичный дизайн был тщательно оптимизирован. Это позволяет утверждать, что Range Rover Velar – самый аэродинамичный Range Rover в истории. Задний спойлер был дополнен двумя отверстиями, направляющими воздух от двери багажного отделения. Это предотвращает загрязнение заднего стекла и помогает снизить сопротивление на 0.32 Cd. Опциональные специально разработанные обтекаемые колесные диски могут снизить коэффициент аэродинамического сопротивления еще на 5%.

## ЦЕНТР ПРОИЗВОДСТВА ДВИГАТЕЛЕЙ

Специальное производственное предприятие компании Jaguar Land Rover разрабатывает и конструирует двигатели в соответствии с самыми строгими экологическими стандартами (BREEAM Excellent), а на его крыше установлен крупнейший в Великобритании комплекс солнечных батарей. Он включает более 22600 панелей, способных вырабатывать до 6,2 мВт (этой энергии достаточно для освещения 1600 домов) и обеспечивающих подачу свыше 30% всей расходуемой предприятием электроэнергии. Это позволяет снизить объем выбросов CO<sub>2</sub> более чем на 2400 тонн в год.

Чтобы узнать больше, выполните поиск на сайте [landrover.ru](http://landrover.ru) по запросу «Экологичность Range Rover Velar».

На изображении представлен автомобиль в версии R-Dynamic в комплектации HSE цвета Silicon Silver с опциональной панорамной крышей, контрастной крышей цвета Black, тонированными задними стеклами и 22-дюймовыми колесными дисками Style 9007 с 9 сдвоенными спицами и отделкой Diamond Turned.



## БЕЗОПАСНОСТЬ

# БЕЗОПАСНЫЙ И НАДЕЖНЫЙ

Range Rover Velar создан для оптимальной безопасности. В процессе разработки он был дополнен рядом стандартных функций, которые не только обеспечивают активную защиту водителя и пассажиров, но и помогают предотвращать столкновения.

Приподнятая спортивная «командирская» посадка водителя Range Rover Velar улучшает обзор в любых условиях. Вы будете видеть более протяженный участок дороги перед вами, что позволит чувствовать безопасность и уверенность.

Легендарный надежный полный привод (AWD) с технологией Intelligent Driveline Dynamics (IDD) является стандартным оборудованием и помогает уверенно двигаться вперед, независимо от дорожных и погодных условий. В перечень стандартного оборудования Range Rover Velar включен ряд новейших технологий, повышающих безопасность:

**Система динамического контроля устойчивости (DSC)** отслеживает поведение Range Rover Velar, корректируя его для обеспечения максимальной стабильности автомобиля. Система DSC снижает крутящий момент двигателя и задействует тормоза на соответствующих колесах, чтобы откорректировать траекторию движения автомобиля, противодействуя недостаточной или избыточной поворачиваемости.

**Антиблокировочная тормозная система (ABS)** помогает автомобилю сохранять сцепление с дорогой в процессе торможения и предотвращает блокировку колес, обеспечивая функциональность рулевого управления. Система также позволяет сократить тормозной путь.

**Электронная система распределения тормозных усилий (EBD)** автоматически регулирует тормозное усилие на каждой оси, чтобы сократить тормозной путь. При этом сохраняется устойчивость автомобиля и точность рулевого управления.

**Электронная противобуксовочная система (ETC)** оптимизирует устойчивость, контролируя проскальзывание колес. Система ETC снижает крутящий момент, подаваемый к вращающемуся колесу, а затем осуществляет торможение колеса, если это необходимо.





Когда водитель нажимает на педаль тормоза в повороте, **система контроля торможения в поворотах (СВС)** автоматически регулирует тормозное усилие на каждом колесе, добиваясь максимально возможного сцепления с поверхностью. Эта система предотвращает блокировку и проскальзывание колес автомобиля в описанной ситуации путем приложения разного тормозного усилия к каждому из них.

**Система предотвращения переворачивания (RSC)**, входящая в состав системы динамического контроля устойчивости (DSC), предназначена для снижения вероятности опрокидывания автомобиля, обеспечения высокой маневренности и возможности объезжать препятствия или других участников движения. Она отслеживает параметры движения и величину центробежных сил при маневре, вовремя распознавая риск опрокидывания. В случае такого риска на внешнее к повороту переднее колесо передается тормозное усилие, что уменьшает центробежные силы, угрожающие устойчивости автомобиля.

**Система помощи при экстренном торможении (ЕВА)** распознает, когда вы резко нажимаете на тормоз, но не прикладываете при этом силы, достаточной для максимально быстрой остановки автомобиля. В таком случае она повышает тормозное усилие с помощью насоса системы ABS, чтобы оперативно остановить автомобиль.

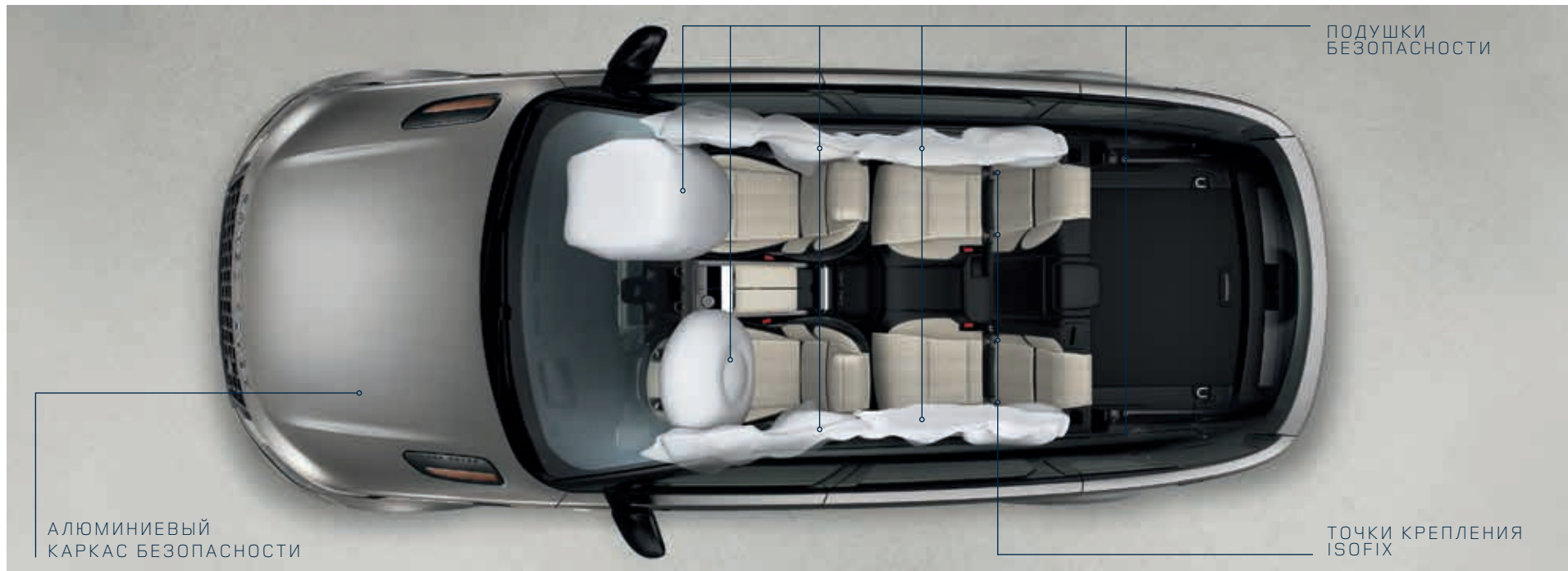
Чтобы снизить риск столкновения, система сигнализации об аварийной остановке (ESS) автоматически включает аварийные огни при экстренном торможении.

**Система автономного экстренного торможения (АЕВ)** – подробную информацию см. на стр. 28.

Чтобы еще больше повысить уровень безопасности, в перечень стандартного оборудования включены четыре точки крепления ISOFIX для детских кресел, по две с каждой стороны заднего сиденья, и шесть подушек безопасности (для водителя, переднего пассажира, боковые шторки и подушки для защиты грудной клетки).

Дополнительную информацию о функциях обеспечения активной безопасности смотрите в разделе «Системы помощи водителю» на страницах 28 и 31.

Чтобы узнать больше, выполните поиск по запросу «Безопасность Range Rover Velar».







СВЕТОДИОДНЫЕ ФАРЫ БЛИЖНЕГО СВЕТА 145 М

## ЯРКИЙ СВЕТ ФАР, БЕЗОПАСНОЕ ВОЖДЕНИЕ В ТЕМНОЕ ВРЕМЯ СУТОК

Стандартным оборудованием для Range Rover Velar является и полный комплект светодиодных фар. Светодиодные приборы подразумевают срок службы, эквивалентный жизненному циклу автомобиля, а также позволяют снизить расход топлива, так как потребляют меньше энергии. Качество освещения максимально приближено к дневному, поэтому управление автомобилем в темное время суток менее утомительно. Задние противотуманные фонари\* гарантируют, что автомобиль будет видно на дороге в любых погодных условиях.

Опциональные осветительные приборы подразумевают установку головных фар с четкой графикой фирменных светодиодных ходовых огней, а также анимированных указателей поворота, которые позволяют другим участникам движения быстрее заметить сигнал о смене направления движения. Опциональные дополнительные секции освещения поворотов\*\* работают на скорости ниже 40 км/ч, освещая дорогу и обочину в виражах.

Управлять автомобилем ночью или в условиях ограниченной видимости станет проще благодаря функции автоматического переключения фар дальнего света (АНВА), которая изменяет свет с дальнего на ближний при обнаружении встречных автомобилей.

Опциональные матрично-светодиодные головные фары дополнены интеллектуальной функцией автоматического переключения фар дальнего света (ИНВА) и системой адаптивного головного освещения (AFL). Разделяя основной луч на незаметные вертикальные полосы, функция ИНВА проецирует максимальное количество пучков дальнего света, улучшая обзор. Она также создает «тени» вокруг находящихся впереди участников дорожного движения, предотвращая ослепление водителей и повышая безопасность. Система AFL оптимизирует световой пучок в соответствии с условиями окружающей среды, будь то проселочная дорога, городская улица, шоссе или плохая погода. Обе функции работают параллельно, максимально улучшая обзор в любой ситуации.

Лазерная технология дальнего света – совершенная опциональная система, обеспечивающая в пять раз более яркий луч, чем стандартные светодиодные фары. Она активируется на скорости свыше 80 км/ч, если не обнаружены фары других транспортных средств, и обеспечивает освещение дороги более чем на 500 метров перед вами.

Чтобы узнать больше, выполните поиск на сайте [landrover.ru](http://landrover.ru) по запросу «Безопасность Range Rover Velar».



СВЕТОДИОДНЫЕ ФАРЫ ДАЛЬНОГО СВЕТА 330 М

МАТРИЧНО-ЛАЗЕРНЫЕ СВЕТОДИОДНЫЕ ФАРЫ 550 М



	СВЕТОДИОДНЫЕ ФАРЫ	СВЕТОДИОДНЫЕ ГОЛОВНЫЕ ФАРЫ КЛАССА ПРЕМИУМ СО СВЕТОДИОДНЫМИ ДНЕВНЫМИ ХОДОВЫМИ ОГНЯМИ	МАТРИЧНО-СВЕТОДИОДНЫЕ ГОЛОВНЫЕ ФАРЫ С ФИРМЕННЫМИ ДХО	МАТРИЧНО-ЛАЗЕРНЫЕ СВЕТОДИОДНЫЕ ГОЛОВНЫЕ ФАРЫ С ФИРМЕННЫМИ ДХО
Омыватели фар высокого давления	-	■	■	■
Светодиодные фары	■	■	■	■
Анимированные указатели поворота	-	■	■	■
Функция автоматического переключения фар дальнего света (АНВА)	-	■	-	-
Интеллектуальная функция автоматического переключения фар дальнего света (IHBA)	-	-	■	■
Система адаптивного головного освещения (AFL)	-	-	■	■
Дополнительные секции освещения поворотов	-	-	■	■
Лазерная технология дальнего света	-	-	-	■

■ Стандартное оборудование – Недоступно.





ПНЕВМАТИЧЕСКАЯ ПОДВЕСКА ОПУСКАЕТСЯ НА 50 ММ

## УНИВЕРСАЛЬНОСТЬ

# ДЕЙСТВИТЕЛЬНО УНИВЕРСАЛЬНЫЙ

Range Rover Velar отличается достаточно просторным салоном. Пассажиры могут наслаждаться высоким уровнем комфорта и использовать рационально расположенные отсеки для хранения.

Функция автоматической регулировки высоты подвески интегрирована в опциональную пневматическую подвеску с электронным управлением\*, что упрощает посадку в автомобиль и выход из него. Когда вы прибудете в пункт назначения и выключите зажигание или отстегнете ремни безопасности, подвеска будет опущена на 10 мм. Стоит вам открыть дверь, и подвеска опускается еще на 40 мм, до полной высоты посадки, позволяя вам легко и элегантно выйти из автомобиля и сесть в него. Подвеска автоматически возвращается на нормальную высоту, как только вы трогаетесь с места.

Непревзойденная высота салона, 970 мм над головой, и пространство для коленей в 945 мм позволяют пассажирам путешествовать с комфортом. Опциональная

электроприводная регулировка наклона спинок также доступна для задних сидений, обеспечивая пассажирам в задней части салона дополнительный комфорт.

Опциональный четырехзонный климат-контроль позволяет настраивать температуру, интенсивность потока воздуха и его направление отдельно для каждой зоны.

Сиденья второго ряда можно сложить в пропорции 40/20/40 или полностью. Они дополнены люком для перевозки лыж, подлокотником\*\* и вместительными отсеками для хранения. Опциональные рычаги для дистанционного складывания задних сидений расположены в багажном отделении. Если их потянуть, то спинки всех сидений будут сложены. Даже отправляясь в длительное путешествие, вы не должны беспокоиться, что вам не хватит места для багажа. В багажном отделении, максимальный объем которого составляет 558 литра†, вы сможете легко перевезти несколько чемоданов или другие крупногабаритные грузы.

\* Стандартное оборудование для автомобилей с двигателями D300 и P380. Опция для D240. \*\* Подлокотники недоступны для сидений с механической регулировкой по 8 параметрам.

† Если установлено запасное колесо уменьшенного размера. † Информация о доступности на местном рынке уточняйте у вашего дилера Land Rover. На изображении представлен автомобиль в версии R-Dynamic в комплектации HSE цвета Silicon Silver с опциональной панорамной крышей, контрастной крышей цвета Black, тонированными задними стеклами и 22-дюймовыми колесными дисками Style 9007 с 9 сдвоенными спицами и отделкой Diamond Turned.





**5 СИДЕНИЙ**  
558 ЛИТРОВ



**4 СИДЕНЬЯ**  
1202 ЛИТРА



**3 СИДЕНЬЯ**  
1385 ЛИТРОВ



**2 СИДЕНЬЯ**  
1731 ЛИТР

Съемное буксировочное устройство грузоподъемностью 2500 кг доступно в качестве опции. Также доступно опциональное выдвижное буксировочное устройство с электроприводом<sup>†</sup>, которое в сложенном виде убирается за задний бампер. Его грузоподъемность составляет 2500 кг. Оба устройства позволяют устанавливать аксессуары из ассортимента Land Rover Gear, например, кронштейны для перевозки велосипедов. Все компоненты разработаны так, чтобы соответствовать вашим требованиям и образу жизни и просты в использовании.

Чтобы получить более подробную информацию, выполните поиск на сайте [landrover.ru](http://landrover.ru) по запросу «Универсальность Range Rover Velar».



RANGE ROVER VELAR  
ПРЕДОСТАВЛЯЕТ ШИРОКИЕ  
ВОЗМОЖНОСТИ И РАЗНООБРАЗНЫЕ  
ОПЦИИ ДЛЯ ПЕРСОНАЛИЗАЦИИ  
ВАШЕГО АВТОМОБИЛЯ.

На следующих страницах вы за несколько простых шагов сможете создать Range Rover Velar, который будет полностью соответствовать вашему стилю жизни. Вам предстоит выбрать двигатель и комплектацию, цветовое решение интерьера и экстерьера, колесные диски, элементы отделки и те детали, которые помогут сделать автомобиль по-настоящему уникальным.

Вы также можете создать вашу идеальную комплектацию при помощи онлайн-конфигуратора на сайте: [landrover.ru](http://landrover.ru)

42-45

---

1

---

**ШАГ 1  
ВЫБЕРИТЕ ВЕРСИЮ**

Если вы хотите, чтобы дизайнеры Land Rover выбрали опции для Range Rover Velar за вас, ознакомьтесь с версией First Edition на странице 42.

Если вы предпочитаете выбирать спецификации автомобиля самостоятельно, на странице 44 вы найдете сравнительную характеристику комплектаций Range Rover Velar и Range Rover Velar R-Dynamic.

46-47

---

2

---

**ШАГ 2  
ВЫБЕРИТЕ ДВИГАТЕЛЬ**

Вы можете выбрать один из мощных двигателей, бензиновых или дизельных.

48-49

---

3

---

**ШАГ 3  
ВЫБЕРИТЕ  
КОМПЛЕКТАЦИЮ**

Вы можете выбрать комплектацию Range Rover Velar, подходящую именно вам

50-59

---

4

---

**ШАГ 4  
ВЫБЕРИТЕ ОТДЕЛКУ  
ЭКСТЕРЬЕРА**

Доступен огромный выбор опций для экстерьера: варианты крыши, цветовые решения, пакеты опций дизайна и колесные диски. Все они помогут вам выразить свою индивидуальность.

60-69

---

5

---

**ШАГ 5  
ВЫБЕРИТЕ ОТДЕЛКУ  
ИНТЕРЬЕРА**

Выбрав сиденья, определитесь с цветовым сочетанием и элементами отделки интерьера.

70-77

---

6

---

**ШАГ 6  
ВЫБЕРИТЕ ОПЦИИ  
И АКСЕССУАРЫ  
LAND ROVER GEAR**

Благодаря ассортименту практичных опций вы сможете оснастить автомобиль всем необходимым. Вы также можете выбрать аксессуары, которые установит ваш дилер.

78-79

---

**ТЕХНИЧЕСКАЯ ИНФОРМАЦИЯ**

Техническая информация и сведения о габаритных размерах, ходовых характеристиках и спецификациях.



# 1

## ВЫБЕРИТЕ ВЕРСИЮ

### ВЫБЕРИТЕ FIRST EDITION



Flux Silver



Corris Grey



Silicon Silver

Range Rover Velar First Edition – это олицетворение истории дизайна автомобиля. First Edition доступен только в течение первого года продаж, а в перечне стандартного оборудования вы найдете неповторимые элементы и опции. Для этой версии доступно три варианта цвета кузова: Corris Grey, Silicon Silver и Flux Silver. Отдельно стоит упомянуть и матовое покрытие, созданное специалистами подразделения Special Vehicle Operations, расположенного в английском графстве Уорикшир.

Чтобы узнать больше, выполните поиск на сайте [landrover.ru](http://landrover.ru) по запросу «Range Rover Velar First Edition».



21-ДЮЙМОВЫЕ КОЛЕСНЫЕ ДИСКИ  
STYLE 5047 С 5 СДВОЕННЫМИ  
СПИЦАМИ И ОТДЕЛКОЙ  
DIAMOND TURNED

Стандартное оборудование  
для First Edition



22-ДЮЙМОВЫЕ КОЛЕСНЫЕ ДИСКИ  
STYLE 9007 С 9 СДВОЕННЫМИ  
СПИЦАМИ И ОТДЕЛКОЙ  
DIAMOND TURNED

Опция для First Edition



20-ДЮЙМОВЫЕ 10-СПИЦЕВЫЕ  
КОЛЕСНЫЕ ДИСКИ  
STYLE 1032 С ОТДЕЛКОЙ  
DIAMOND TURNED

Опция для First Edition



В версию First Edition входит все оборудование версии R-Dynamic в комплектации HSE (см. стр. 49) и следующие дополнительные опции:

## ПРОИЗВОДИТЕЛЬНОСТЬ И ХОДОВЫЕ ХАРАКТЕРИСТИКИ

Выберите двигатель D300 или P380. Технические характеристики каждого агрегата приведены на страницах 11 и 12.

Следующие функции, обеспечивающие повышение производительности, входят в перечень стандартного оборудования:

- Круиз-контроль на низких скоростях при движении на различных типах поверхности (ATPC)
- Система адаптации к дорожным условиям Terrain Response 2
- Система динамики с изменяемыми настройками
- Активный задний блокируемый дифференциал
- Датчик глубины водного препятствия Wade Sensing

## ЭКСТЕРЬЕР

Выберите уникальное покрытие Flux Silver или одно из двух опциональных цветовых решений: Corris Grey или Silicon Silver.

Отдайте предпочтение 21-дюймовым 5-спицевым колесным дискам Style 5047 с отделкой Diamond Turned или одной из двух опций: 20-дюймовым 10-спицевым Style 1032 с отделкой Diamond Turned или 22-дюймовым Style 9007 с 9 сдвоенными спицами с отделкой Diamond Turned.

Следующие элементы экстерьера входят в перечень стандартного оборудования:

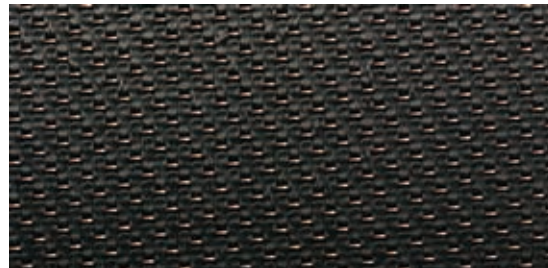
- Уникальный бейдж First Edition на стойке В
- Контрастная крыша цвета Black
- Сдвижная панорамная крыша
- Матрично-лазерные светодиодные фары с фирменными дневными ходовыми огнями
- Тонировка стекол задних дверей

Выбрав двигатель, цвет и колесные диски, перейдите на страницы 70-77, чтобы ознакомиться с ассортиментом доступных опций и аксессуаров Land Rover Gear.

## ИНТЕРЬЕР

Следующие элементы интерьера входят в перечень стандартного оборудования:

- Передние сиденья с отделкой перфорированной кожей Windsor цвета Light Oyster/Ebony с регулировкой по 20 параметрам, подогревом, вентиляцией, функцией запоминания настроек и массажа и задние сиденья с регулировкой наклона спинки и подогревом
- Уникальные элементы Carbon Fibre Copper Weave и эксклюзивной надписью
- Отделка потолка замшей Suedecloth
- Накладки на пороги с подсветкой
- Комплект ковриков класса премиум
- Регулируемая подсветка интерьера
- Задние сиденья с регулируемым наклоном спинок
- Задние сиденья с подогревом
- Проекционный дисплей на лобовое стекло
- Аудиосистема Meridian™ Signature Reference с 23 динамиками
- Пакет для подзарядки 2 - 4 разъема USB, 3 разъема на 12 В
- Торцы приборной панели с отделкой Chrome
- Запасное колесо уменьшенного размера с легкосплавным диском
- Расширенный пакет опций Interior Luxury
- Система камер кругового обзора
- Activity Key



## ВЫБЕРИТЕ RANGE ROVER VELAR ИЛИ RANGE ROVER VELAR R-DYNAMIC

Чтобы помочь вам выбрать между Range Rover Velar и Range Rover Velar R-Dynamic, в этой брошюре приведены перечни стандартного оборудования обеих версий, а также список дополнительных опций, которыми оснащен Range Rover Velar R-Dynamic.

Благодаря сочетанию изысканных пропорций Range Rover Velar и узнаваемых элементов дизайна Range Rover нам удалось создать автомобиль, от которого невозможно оторвать взгляд.

## СТАНДАРТНОЕ ОБОРУДОВАНИЕ

### ТРАНСМИССИЯ И ДИНАМИКА

- Одноступенчатая раздаточная коробка
- Электрический стояночный тормоз (EPB)
- 8-ступенчатая автоматическая трансмиссия
- Система адаптации к дорожным условиям Terrain Response
- Антиблокировочная тормозная система (ABS)
- Подвеска с технологией Adaptive Dynamics
- Система динамического распределения крутящего момента на колесо
- Система контролируемого движения под уклон (HDC)
- Функция плавного старта в гору
- Функция плавного старта на наклонной поверхности (GRC)
- Электронная противобуксовочная система (ETC)
- Система динамического контроля устойчивости (DSC)
- Система контроля торможения в поворотах (CBC)
- Система автономного экстренного торможения (AEB)
- Система предупреждения о выезде за пределы полосы движения
- Электронная система распределения тормозных усилий (EBD)
- Система предотвращения переворачивания (RSC)
- Система рулевого управления с электроусилителем (EPAS)
- Специальный режим для старта на скользкой поверхности Low Traction Launch
- Пружинная подвеска
- Пневматическая подвеска с электронным управлением\*
- Система остановки / запуска двигателя «Стоп / Старт»
- Система стабилизации прицепа (TSA)

### ОТДЕЛКА И ОПЦИИ ЭКСТЕРЬЕРА

- Стеклоочистители с датчиками дождя
- Рельефный задний спойлер
- Выдвигающиеся ручки дверей
- Наружные зеркала с обогревом
- Эмалевое покрытие
- Ламинированное лобовое стекло с повышенной шумоизоляцией

### ФАРЫ И ОСВЕТИТЕЛЬНЫЕ ПРИБОРЫ

- Автоматические головные фары
- Функция задержки выключения фар
- Задние противотуманные фары
- Передние и задние светодиодные фары

### КОЛЕСНЫЕ ДИСКИ И ОПЦИИ

- Система контроля давления в шинах (TPMS)
- 18-дюймовые 15-спицевые колесные диски Style 1022
- Всесезонные шины
- Запасное колесо уменьшенного размера со стальным диском

### ИНТЕРЬЕР

- Рулевое колесо с функцией подогрева
- Лобовое стекло с обогревом
- Стояночный обогрев двигателя с дистанционным управлением
- Информационно-развлекательная система Touch Pro Duo
- Солнцезащитные козырьки с зеркалами с подсветкой
- Кнопка запуска двигателя «Start»
- Отделка потолка материалом Morzine
- Окрашенные накладки на двери
- Рулевое колесо с отделкой кожей
- Приборная панель с 5-дюймовым дисплеем
- Подрулевые лепестки переключения передач цвета Black
- Металлическая накладка в багажном отделении и накладки на пороги передних дверей
- Двухзонный климат-контроль
- Подсветка интерьера
- Поддержка протокола Bluetooth\*
- Датчик качества воздуха
- Зеркало заднего вида с функцией автоматического затемнения
- Аудиосистема Land Rover мощностью 250 Вт с 8 динамиками
- Приложение Remote

### СИДЕНЬЯ И ФУНКЦИИ

- Сиденья с комбинированной отделкой кожей Luxtec и замшей Suede cloth
- Механическая регулировка сидений по 8 параметрам, подогрев передних сидений
- Двухсекционный сдвижной подлокотник передних сидений
- Задние сиденья, складывающиеся в соотношении 40/20/40
- Центральный подголовник второго ряда сидений

### КОМФОРТ И УДОБСТВО

- Система бесключевого доступа в автомобиль
- Задние датчики парковки
- Круиз-контроль и ограничитель скорости (145 км/ч)
- Дверь багажного отделения с механическим приводом
- Выдвижная перегородка багажного отделения
- Голосовое управление
- Пакет для подзарядки 1 - 2 разъема USB, 3 разъема на 12 В
- Запираемый перчаточный ящик
- Электрические стеклоподъемники с управлением одним нажатием и защитой от самоблокировки

### БЕЗОПАСНОСТЬ

- Сигнализация с датчиком объема
- Усовершенствованная система помощи при экстренном торможении (AEB)
- 325-миллиметровые передние тормозные диски
- 350-миллиметровые передние тормозные диски\*
- Индикатор износа тормозных колодок
- 6 подушек безопасности
- Напоминание о непристегнутом ремне
- Крепления ISOFIX на заднем сиденье
- «Детский» замок (электроуправляемая блокировка задних дверей от случайного открытия детьми)

\* Стандартное оборудование для моделей с двигателями D300 и P380.



## RANGE ROVER VELAR



## RANGE ROVER VELAR R-DYNAMIC



Range Rover Velar R-Dynamic отличается выразительным обликом и оборудован элементами отделки бампера и вентиляционными решетками (на капоте и передних крыльях) с отделкой полированной медью Burnished Copper, придающими ему еще более изысканный и современный образ и неповторимое очарование. Расположенная на капоте эмблема, надпись на двери багажного отделения и решетка радиатора дополнены отделкой Shadow Atlas. В салоне вы наверняка обратите внимание на подрулевые лепестки переключения передач с матовой хромированной отделкой Satin Chrome и металлические накладки на педали, которые подчеркивают спортивный характер автомобиля.

### ДОПОЛНИТЕЛЬНОЕ СТАНДАРТНОЕ ОБОРУДОВАНИЕ ВЕРСИИ R-DYNAMIC:

- Накладки на пороги с надписью R-Dynamic
- Рулевое колесо с отделкой из кожи и вставками Chrome
- Уникальный дизайн переднего и заднего бамперов с отделкой встроенных выхлопных труб\*
- Подрулевые лепестки переключения передач с отделкой Satin Chrome
- Элементы отделки Shadow Aluminium
- Металлические накладки на педали
- Потолок с отделкой материалом Morzine цвета Ebony
- Зеркала с отделкой Gloss Black и накладками Narvik Black
- Передние противотуманные фары

# 2

## ВЫБЕРИТЕ ДВИГАТЕЛЬ

На ваш выбор предоставлены пять силовых агрегатов: три дизельных и два бензиновых. Широкая линейка инновационных, необычайно эффективных двигателей, дополненных 8-ступенчатой автоматической трансмиссией с плавным и быстрым переключением передач гарантирует превосходные ходовые характеристики Range Rover Velar.

### ТИП ПРИВОДА, МОЩНОСТЬ ДВИГАТЕЛЯ И РАСХОД ТОПЛИВА

	ДИЗЕЛЬНЫЕ			
	АКПП	АКПП	АКПП	
<b>МОЩНОСТЬ (Л. С.)</b>	<b>D180*</b>	<b>D240</b>	<b>D300</b>	
Тип привода	Полный (AWD)	Полный (AWD)	Полный (AWD)	
Максимальная мощность (л. с. / об/мин)	180	240	300	
Максимальный крутящий момент (Н·м / об/мин)	430/1500	500/1500	700/1500-1750	
Рабочий объем (см <sup>3</sup> )	1998	1999	2993	
Количество цилиндров	4	4	6	
Расположение цилиндров	Рядное	Рядное	ПродольноеV6	
<b>ПРОИЗВОДИТЕЛЬНОСТЬ</b>				
Максимальная скорость	км/ч	209	217	241
Разгон	от 0 до 100 км/ч (с)	8,9	7,3	6,5
<b>РАСХОД ТОПЛИВА</b>				
Городской цикл	л/100 км	От 6,2	От 7,2	От 7,4
Загородный цикл	л/100 км	От 4,9	От 5,1	От 5,8
Комбинированный цикл	л/100 км	От 5,4	От 5,8	От 6,4
Выбросы CO <sub>2</sub> в городском цикле	г/км	От 162	От 189	От 194
Выбросы CO <sub>2</sub> в загородном цикле	г/км	От 130	От 134	От 152
Выбросы CO <sub>2</sub> в комбинированном цикле	г/км	От 142	От 154	От 167

\* Если автомобиль оснащен 18-дюймовыми колесными дисками, максимальная скорость составляет 193 км/ч.

Официальные данные испытаний по нормативам ЕС. Только для сравнения. Фактические значения могут отличаться от приведенных. Индикатор низкого уровня топлива срабатывает, когда в баке остается приблизительно 9 литров.

## ТИП ПРИВОДА, МОЩНОСТЬ ДВИГАТЕЛЯ И РАСХОД ТОПЛИВА

		БЕНЗИНОВЫЕ	
		АКПП P250	АКПП P380
<b>МОЩНОСТЬ (Л. С.)</b>			
Тип привода		Полный (AWD)	Полный (AWD)
Максимальная мощность (л. с. / об/мин)		300	380
Максимальный крутящий момент (Н·м / об/мин)		365/1200-4500	450/3500-5000
Рабочий объем (см <sup>3</sup> )		1998	2995
Количество цилиндров		4	6
Расположение цилиндров		Рядное	Продольное V6
<b>ПРОИЗВОДИТЕЛЬНОСТЬ</b>			
Максимальная скорость	км/ч	217	250
Разгон	от 0 до 100 км/ч (с)	6,7	5,7
<b>РАСХОД ТОПЛИВА</b>			
Городской цикл	л/100 км	От 9,1	От 12,7
Загородный цикл	л/100 км	От 6,7	От 7,5
Комбинированный цикл	л/100 км	От 7,6	От 9,4
Выбросы CO <sub>2</sub> в городском цикле	г/км	От 208	От 287
Выбросы CO <sub>2</sub> в загородном цикле	г/км	От 153	От 171
Выбросы CO <sub>2</sub> в комбинированном цикле	г/км	От 173	От 214





# 3

## ВЫБЕРИТЕ КОМПЛЕКТАЦИЮ ОПЦИЙ

Данное руководство поможет вам выбрать свой идеальный Range Rover Velar Независимо от того, какую комплектацию – S, SE или HSE – вы выбрали, вы всегда сможете еще больше персонализировать свой Range Rover Velar, дополнив его отдельными опциями и аксессуарами, список которых приведен на странице 70.

**S**



**R-DYNAMIC – S**



**SE**



**R-DYNAMIC – SE**



**HSE\*\***



**R-DYNAMIC – HSE**



	<b>S</b>	<b>SE</b>	<b>HSE**</b>
<b>КОЛЕСНЫЕ ДИСКИ</b>	<ul style="list-style-type: none"> <li>- 19-дюймовые 5-спицевые Style 5046</li> </ul> <p><b>Если выбрана версия R-Dynamic:</b></p> <ul style="list-style-type: none"> <li>- 19-дюймовые 5-спицевые Style 5046 с отделкой Satin Dark Grey</li> </ul>	<ul style="list-style-type: none"> <li>- 20-дюймовые 7-спицевые Style 7014</li> </ul> <p><b>Если выбран пакет R-Dynamic:</b></p> <ul style="list-style-type: none"> <li>- 20-дюймовые 10-спицевые Style 1032 с отделкой Satin Dark Grey</li> </ul>	<ul style="list-style-type: none"> <li>- 21-дюймовые 10-спицевые Style 1033 с отделкой Satin Dark Grey</li> </ul>
<b>ФАРЫ</b>	<ul style="list-style-type: none"> <li>- Светодиодные фары премиум-класса с фирменными дневными ходовыми огнями (включая омыватели высокого давления)</li> </ul>	<ul style="list-style-type: none"> <li>- Матрично-светодиодные фары с фирменными дневными ходовыми огнями (включая омыватели высокого давления)</li> </ul>	<ul style="list-style-type: none"> <li>- Матрично-светодиодные фары с фирменными дневными ходовыми огнями (включая омыватели высокого давления)</li> </ul>
<b>КОМФОРТ И УДОБСТВО</b>	<ul style="list-style-type: none"> <li>- Сенсорное бесконтактное управление дверью багажного отделения</li> <li>- Наружные зеркала с подогревом, электроприводом, функцией автоматического затемнения и лампами подсветки околodверного пространства</li> </ul>	<ul style="list-style-type: none"> <li>- Сенсорное бесконтактное управление дверью багажного отделения</li> <li>- Наружные зеркала с подогревом, электроприводом, функцией автоматического затемнения и лампами подсветки околodверного пространства</li> </ul>	<ul style="list-style-type: none"> <li>- Сенсорное бесконтактное управление дверью багажного отделения</li> <li>- Наружные зеркала с подогревом, электроприводом, функцией автоматического затемнения и лампами подсветки околodверного пространства</li> <li>- Рулевая колонка с электроприводной регулировкой</li> </ul>
<b>СИДЕНЬЯ</b>	<ul style="list-style-type: none"> <li>- Сиденья с отделкой перфорированной кожей Grained</li> <li>- Сиденья с регулировкой по 10 параметрам и функциями запоминания настроек сиденья водителя и подогрева передних сидений (с подлокотником на заднем сиденье и электроприводной регулировкой наклона)</li> </ul> <p><b>Если выбрана версия R-Dynamic:</b></p> <ul style="list-style-type: none"> <li>- Сиденья с отделкой перфорированной кожей Grained и валиками боковой поддержки из замши Suedecloth</li> </ul>	<ul style="list-style-type: none"> <li>- Сиденья с отделкой перфорированной кожей Grained</li> <li>- Сиденья с регулировкой по 10 параметрам и функциями запоминания настроек сиденья водителя и подогрева передних сидений (с подлокотником на заднем сиденье и электроприводной регулировкой наклона)</li> </ul> <p><b>Если выбрана версия R-Dynamic:</b></p> <ul style="list-style-type: none"> <li>- Сиденья с отделкой перфорированной кожей Grained и валиками боковой поддержки из замши Suedecloth</li> </ul>	<ul style="list-style-type: none"> <li>- Сиденья с отделкой перфорированной кожей Windsor</li> <li>- Сиденья с регулировкой по 20 параметрам и функциями запоминания настроек сиденья водителя/пассажира, массажа и подогрева/охлаждения передних сидений (с подлокотником на заднем сиденье и электроприводной регулировкой наклона)</li> <li>- Рулевое колесо с отделкой кожей* и накладкой на подушку безопасности с вставкой Satin Chrome</li> <li>- Подрулевые лепестки переключения передач с отделкой Satin Chrome</li> <li>- Пакет опций Luxury, включающий верхнюю и нижнюю части дверей с отделкой кожей Windsor, центральную секцию приборной панели с отделкой кожей Windsor</li> </ul>
<b>МУЛЬТИМЕДИА</b>	<ul style="list-style-type: none"> <li>- В пакет опций для смартфона входят приложения InControl Apps</li> <li>- Пакет опций Connect Pro включает систему Pro Services и точку доступа Wi-Fi</li> <li>- Навигационная система InControl Touch Pro</li> <li>- Аудиосистема Meridian™ мощностью 380 Вт с 11 динамиками</li> </ul>	<ul style="list-style-type: none"> <li>- В пакет опций для смартфона входят приложения InControl Apps</li> <li>- Пакет опций Connect Pro включает систему Pro Services и точку доступа Wi-Fi</li> <li>- Навигационная система InControl Touch Pro</li> <li>- Аудиосистема Meridian Surround Sound мощностью 825 Вт с 17 динамиками</li> <li>- Виртуальная приборная панель 12,3 дюйма</li> </ul>	<ul style="list-style-type: none"> <li>- В пакет опций для смартфона входят приложения InControl Apps</li> <li>- Пакет опций Connect Pro включает систему Pro Services и точку доступа Wi-Fi</li> <li>- Навигационная система InControl Touch Pro</li> <li>- Аудиосистема Meridian Surround Sound мощностью 825 Вт с 17 динамиками</li> <li>- Виртуальная приборная панель 12,3 дюйма</li> </ul>

\* Кожаная отделка рулевого колеса сочетается с выбранными элементами отделки интерьера.

\*\* Комплектация HSE доступна только в версии R-Dynamic.

# 4

## ВЫБЕРИТЕ ОТДЕЛКУ ЭКСТЕРЬЕРА

### ВЫБЕРИТЕ КРЫШУ

Выберите опциональную сдвижную или фиксированную панорамную крышу, каждая из которых наполняет салон естественным светом и делает его визуально более просторным. Фиксированная панорамная крыша обеспечивает прекрасный обзор. Сдвижная панорамная крыша полностью открывается, объединяя вас с окружающим миром. Вы также можете выбрать крышу в цвет кузова или контрастную крышу цвета Black, чтобы дополнить экстерьер вашего автомобиля.



Крыша в цвет кузова (стандартное оборудование)



Фиксированная панорамная крыша в цвет кузова (опция)



Сдвижная панорамная крыша в цвет кузова (опция)



Контрастная крыша цвета Black\* (опция)



Контрастная фиксированная панорамная крыша цвета Black\* (опция)



Контрастная сдвижная панорамная крыша цвета Black\* (опция)

\* Контрастная крыша цвета Black недоступна в сочетании с лакокрасочным покрытием Narvik Black или Santorini Black. На всех изображениях представлен автомобиль в версии R-Dynamic в комплектации HSE.



## ВЫБЕРИТЕ ЦВЕТ

Теперь, выбрав крышу для вашего автомобиля, вы можете определиться с цветом лакокрасочного покрытия. От насыщенных, глубоких и переливающихся цветов до мягко искрящихся оттенков металлик – мы использовали новейшие технологии при создании лакокрасочных покрытий для наших автомобилей. Наши эмали гарантируют однотонное насыщенное покрытие. А опциональные оттенки металлик обеспечат невообразимые переливы, которые, несомненно, привлекут внимание окружающих. Опциональные покрытия премиум-металлик с гладкой фактурой, напоминающей жидкость, подчеркивают формы кузова, придавая облику вашего автомобиля еще больше выразительности.



Fuji White (эмаль)



Narvik Black\* (эмаль)



Indus Silver (металлик)



Corris Grey (металлик)



Firenze Red (металлик)



Byron Blue (металлик)



Aruba (премиум-металлик)



Yulong White (металлик)

\* Контрастная крыша цвета Black недоступна в сочетании с лакокрасочным покрытием Narvik Black или Santorini Black.  
На всех изображениях представлен автомобиль в комплектации R-Dynamic HSE.



Kaikoura Stone (металлик)



Carpathian Grey (премиум-металлик)



Santorini Black\* (металлик)



Silicon Silver (премиум-металлик)



## ВЫБЕРИТЕ ПАКЕТЫ ОТДЕЛКИ ЭКСТЕРЬЕРА, ДОСТУПНЫЕ ДЛЯ RANGE ROVER VELAR

Вы можете дополнить экстерьер вашего Range Rover VVVVV одним из следующих пакетов: Premium Exterior, Black Exterior или Premium Black Exterior. Каждый из них поможет придать неповторимые черты совершенному облику автомобиля, подчеркнув индивидуальность вашего автомобиля.

Обратите внимание, что эти пакеты опций недоступны для версий R-Dynamic. Вместо них для Range Rover Velar R-Dynamic мы предлагаем пакет опций R-Dynamic Black. См. страницы 56 и 57.

### СТАНДАРТНОЕ ОБОРУДОВАНИЕ RANGE ROVER VELAR



Внутренняя окантовка решетки радиатора Atlas  
Решетка радиатора с отделкой Atlas  
Накладка на нижнюю часть бампера с отделкой Satin Black  
Нижняя секция с отделкой Satin Black  
Накладка на нижнюю часть переднего бампера с отделкой Satin Black

Декоративная линия по длине кузова Satin Black  
Боковые вентиляционные решетки с отделкой Atlas

Окантовка заглушки проушин для буксировки Dark Techno Silver  
Надпись «Range Rover» на капоте и двери багажного отделения с отделкой Atlas

### ПАКЕТ ОПЦИЙ PREMIUM EXTERIOR



Средняя секция с отделкой Narvik Black  
Накладка на нижнюю часть бампера с отделкой Atlas  
Нижняя секция с отделкой Narvik Black  
Передние противотуманные фары

Декоративная линия по длине кузова Narvik Black  
Накладки на нижнюю часть двери с отделкой Narvik Black  
Накладка на нижнюю часть переднего бампера с отделкой Narvik Black

Накладка на нижнюю часть заднего бампера с отделкой Narvik Black  
Окантовка заглушки проушины для буксировки Indus Silver  
Заглушка проушин для буксировки с отделкой Corris Grey

ПАКЕТ ОПЦИЙ BLACK EXTERIOR



Внутренняя окантовка решетки радиатора Narvik Black  
Решетка радиатора с отделкой Narvik Black  
Накладка на нижнюю часть бампера с отделкой Narvik Black

Нижняя часть наружных зеркал с отделкой Gloss Black и накладки Narvik Black  
Боковые вентиляционные решетки и накладки на двери с отделкой Narvik Black

Окантовка заглушки проушин для буксировки Narvik Black  
Заглушка проушин для буксировки с отделкой Narvik Black  
Надпись «Range Rover» на капоте и двери багажного отделения с отделкой Narvik Black

ПАКЕТ ОПЦИЙ PREMIUM BLACK EXTERIOR



Накладка на нижнюю часть бампера с отделкой Narvik Black  
Средняя секция с отделкой Narvik Black  
Нижняя секция с отделкой Narvik Black  
Передние противотуманные фары

Декоративная линия по длине кузова Narvik Black  
Накладки на нижнюю часть двери с отделкой Narvik Black  
Накладка на нижнюю часть переднего бампера с отделкой Narvik Black

Окантовка заглушки проушин для буксировки Narvik Black  
Заглушка проушин для буксировки с отделкой Narvik Black  
Надпись «Range Rover» на капоте и двери багажного отделения с отделкой Narvik Black  
Накладка на нижнюю часть заднего бампера с отделкой Narvik Black





## ВЫБЕРИТЕ ПАКЕТ ОПЦИЙ R-DYNAMIC BLACK ДЛЯ ВАШЕГО RANGE ROVER VELAR

Пакет опций R-Dynamic Black идеально дополнит спортивный облик вашего Range Rover Velar R-Dynamic. Он доступен для автомобилей с любым цветом кузова и включает в себя решетку радиатора с отделкой Gloss Black, вентиляционные решетки на капоте, а также надпись на капоте и двери багажного отделения с отделкой Narvik Black.



Решетка радиатора с отделкой Gloss Black  
Внутренняя окантовка решетки радиатора Narvik Black  
Надпись RANGE ROVER на капоте и двери багажного отделения с отделкой Narvik Black  
Накладка на нижнюю часть бампера с отделкой Narvik Black



Вентиляционные решетки на капоте с отделкой Narvik Black  
Аэродинамические решетки с отделкой Narvik Black



Боковые вентиляционные решетки и накладки на двери с отделкой Narvik Black  
Нижняя часть наружных зеркал с отделкой Gloss Black и накладки Narvik Black



Выхлопные трубы с отделкой Narvik Black  
Окантовка заглушки проушин для буксировки Narvik Black

## ВЫБЕРИТЕ КОЛЕСНЫЕ ДИСКИ

Вы можете дополнить автомобиль в любой из комплектаций опциональными колесными дисками. Доступны 18 вариантов оформления. Их размер варьируется от 18-дюймовых до пользующихся наибольшей популярностью 22-дюймовых. Каждый набор колесных дисков отличается индивидуальным дизайном и поэтому привносит что-то особенное в облик автомобиля.



**18-ДЮЙМОВЫЕ 10-СПИЦЕВЫЕ КОЛЕСНЫЕ ДИСКИ STYLE 1021**



**18-ДЮЙМОВЫЕ 15-СПИЦЕВЫЕ КОЛЕСНЫЕ ДИСКИ STYLE 1022**

Стандартное оборудование для Range Rover Velar и Range Rover Velar R-Dynamic



**19-ДЮЙМОВЫЕ 5-СПИЦЕВЫЕ КОЛЕСНЫЕ ДИСКИ STYLE 5046**

Стандартное оборудование для Range Rover Velar S



**19-ДЮЙМОВЫЕ 5-СПИЦЕВЫЕ КОЛЕСНЫЕ ДИСКИ STYLE 5046 C ОТДЕЛКОЙ SATIN DARK GREY**

Стандартное оборудование для Range Rover Velar R-Dynamic S



**20-ДЮЙМОВЫЕ КОЛЕСНЫЕ ДИСКИ STYLE 7014 C 7 СДВОЕННЫМИ СПИЦАМИ**

Стандартное оборудование для Range Rover Velar SE



**20-ДЮЙМОВЫЕ КОЛЕСНЫЕ ДИСКИ STYLE 7014 C 7 СДВОЕННЫМИ СПИЦАМИ И ОТДЕЛКОЙ GLOSS BLACK**



**20-ДЮЙМОВЫЕ 10-СПИЦЕВЫЕ КОЛЕСНЫЕ ДИСКИ STYLE 1032**



**20-ДЮЙМОВЫЕ 10-СПИЦЕВЫЕ КОЛЕСНЫЕ ДИСКИ STYLE 1032 C ОТДЕЛКОЙ SATIN DARK GREY**

Стандартное оборудование для Range Rover Velar R-Dynamic SE



**20-ДЮЙМОВЫЕ 10-СПИЦЕВЫЕ КОЛЕСНЫЕ ДИСКИ STYLE 1032 C ОТДЕЛКОЙ DIAMOND TURNED**



**21-ДЮЙМОВЫЕ КОЛЕСНЫЕ ДИСКИ STYLE 5047 C 5 СДВОЕННЫМИ СПИЦАМИ**



21-ДЮЙМОВЫЕ КОЛЕСНЫЕ  
ДИСКИ STYLE 5047  
С 5 СДВОЕННЫМИ СПИЦАМИ И  
ОТДЕЛКОЙ DIAMOND TURNED



21-ДЮЙМОВЫЕ 10-СПИЦЕВЫЕ  
КОЛЕСНЫЕ ДИСКИ  
STYLE 1033 С ОТДЕЛКОЙ  
GLOSS BLACK



21-ДЮЙМОВЫЕ 10-СПИЦЕВЫЕ  
КОЛЕСНЫЕ ДИСКИ STYLE 1033 С  
ОТДЕЛКОЙ SATIN DARK GREY  
Стандартное оборудование для  
Range Rover Velar R-Dynamic HSE



22-ДЮЙМОВЫЕ КОЛЕСНЫЕ  
ДИСКИ STYLE 7015 С 7  
СДВОЕННЫМИ СПИЦАМИ



22-ДЮЙМОВЫЕ КОЛЕСНЫЕ  
ДИСКИ STYLE 7015  
С 7 СДВОЕННЫМИ СПИЦАМИ И  
ОТДЕЛКОЙ GLOSS BLACK



22-ДЮЙМОВЫЕ КОЛЕСНЫЕ  
ДИСКИ STYLE 9007  
С 9 СДВОЕННЫМИ СПИЦАМИ



22-ДЮЙМОВЫЕ КОЛЕСНЫЕ ДИСКИ  
STYLE 9007 С 9 СДВОЕННЫМИ  
СПИЦАМИ И ОТДЕЛКОЙ  
DIAMOND TURNED



22-ДЮЙМОВЫЕ 10-СПИЦЕВЫЕ  
КОЛЕСНЫЕ ДИСКИ STYLE 1051  
С ОТДЕЛКОЙ DIAMOND TURNED  
SATIN TECHNICAL GREY\*



# 5

## ВЫБЕРИТЕ ОТДЕЛКУ ИНТЕРЬЕРА

### ВЫБЕРИТЕ МАТЕРИАЛ ОТДЕЛКИ СИДЕНИЙ И ФУНКЦИИ

Сиденья могут быть отделаны одним из пяти различных материалов класса премиум. Доступны механические и электроприводные регулировки, а также опциональные функции запоминания настроек, подогрева, охлаждения и массажа. В число материалов отделки входят материал Luxtec и замша Suedecloth, перфорированная кожа Grained, комбинация перфорированной кожи Grained и замши Suedecloth, перфорированная кожа Windsor, а комбинация новой ткани класса премиум и замши Suedecloth доступна в качестве опции для всех комплектаций.

ФУНКЦИИ	Регулировка сидений по 8 параметрам, подогрев передних сидений	Регулировка сидений по 10 параметрам, функция запоминания настроек сиденья водителя и подогрев передних сидений	Регулировка сидений водителя/переднего пассажира по 18 параметрам, функции запоминания настроек, массажа, подогрева/вентиляции передних сидений	Регулировка сидений водителя/переднего пассажира по 20 параметрам, функции запоминания настроек, массажа, подогрева/вентиляции передних сидений*
<b>ПАРАМЕТР РЕГУЛИРОВКИ</b>				
Вперед/назад	Механическая (2)	Электроприводная (2)	Электроприводная (2)	Электроприводная (2)
Высота подушки	Механическая (2)	Электроприводная (2)	Электроприводная (2)	Электроприводная (2)
Наклон подушки		Электроприводная (2)	Электроприводная (2)	Электроприводная (2)
Выдвижение подушки			Электроприводная (2)	Электроприводная (2)
Наклон	Механическая (2)	Электроприводная (2)	Электроприводная (2)	Электроприводная (2)
Поясничная опора			Электроприводная (4)	Электроприводная (4)
Валики боковой поддержки			Электроприводная (2)	Электроприводная (2)
Высота подголовников	Механическая (2)	Механическая (2)	Механическая (2)	Электроприводная (2)
Подголовники с боковой поддержкой				Механическая (2)
<b>ФУНКЦИИ</b>				
Запоминание настроек сиденья водителя	-	■	■	■
Запоминание настроек сиденья пассажира	-	-	■	■
Подогрев и вентиляция передних сидений	-	□	■	■
Массаж на передних сиденьях	-	-	■	■
Центральный подлокотник заднего ряда сидений	-	■	■	■
Электроприводная регулировка наклона спинки задних сидений	-	■	■	■
<b>ОПЦИОНАЛЬНЫЕ ФУНКЦИИ</b>				
Подогрев передних сидений	■	■	-	-
Подогрев задних сидений	□	□	□	□

■ Стандартное оборудование □ Опция - Недоступно.



Материал Luxtec и замша Suede cloth



Перфорированная кожа Grained



Перфорированная кожа Grained и замша Suede cloth



Перфорированная кожа Windsor



Ткань класса премиум и замша Suede cloth\*\*

МАТЕРИАЛ ОТДЕЛКИ СИДЕНИЙ	RANGE ROVER VELAR	S	SE	R-DYNAMIC	R-DYNAMIC S	R-DYNAMIC SE	R-DYNAMIC HSE
 <p>Материал Luxtec и замша Suede cloth. Технологичный и мягкий на ощупь материал Luxtec дополнен замшей Suede cloth. Эта экологичная, легкая, микроволокнистая ткань изготовлена из переработанных материалов.</p>	■	-	-	■	-	-	-
 <p>Перфорированная кожа Grained с простым естественным тиснением долговечна и прекрасно выглядит.</p>	□	■	■	□	□	□	-
 <p>Перфорированная кожа Grained и замша Suede cloth. Кожа Grained с простым естественным тиснением долговечна и прекрасно выглядит. Она идеально сочетается с замшей Suede cloth, экологичной, легкой, микроволокнистой тканью, изготовленной из переработанных материалов.</p>	□	□	□	□	■	■	-
 <p>Перфорированная кожа Windsor. Гладкая на вид и невероятно мягкая на ощупь кожа Windsor – это высококлассный материал с минимальной обработкой. Она покрыта тонким слоем красителя, а значит выглядит более натурально.</p>	□	□	□	□	□	□	■
 <p>Ткань класса премиум и замша Suede cloth**. Современный тканый материал создан совместно с ведущим европейским производителем тканей для отделки, компанией Kvadrat. Это совершенно новая опция.</p>	□	□	□	□	□	□	□

■ Стандартное оборудование □ Опция - Недоступно.

## ВЫБЕРИТЕ ЦВЕТОВЫЕ СОЧЕТАНИЯ ОТДЕЛКИ ИНТЕРЬЕРА

Спокойствие и безмятежность. Вот что вы будете чувствовать, находясь в салоне Range Rover Velar. Выбирайте из огромного ассортимента материалов и элементы отделки, которые отличаются мастерством изготовления и прекрасно сочетаются между собой. Определиться с цветовым сочетанием вам поможет приведенная ниже таблица. С полным ассортиментом вариантов отделки вы можете ознакомиться на страницах 63-65.



		1	2	3	4	5
ЦВЕТОВЫЕ СОЧЕТАНИЯ		ПОДЛОКОТНИК ДВЕРИ И НИЖНЯЯ ЧАСТЬ ДВЕРИ	ВЕРХНЯЯ ЧАСТЬ ДВЕРИ	ВЕРХНЯЯ ЧАСТЬ ПРИБОРНОЙ ПАНЕЛИ	ОТСЕК ДЛЯ ХРАНЕНИЯ	ЦЕНТРАЛЬНАЯ ЧАСТЬ ПРИБОРНОЙ ПАНЕЛИ
(A) Ebony		Ebony	Ebony	Ebony	Ebony	Ebony
(B) Acorn		Acorn	Ebony	Ebony	Acorn	Acorn
(C) Light Oyster		Light Oyster	Ebony	Ebony	Light Oyster	Light Oyster
(D) Ebony/Ebony*		Ebony	Ebony	Ebony	Ebony	Ebony
(E) Light Oyster/Ebony*		Light Oyster	Ebony	Ebony	Light Oyster	Light Oyster
(F) Eclipse/Ebony*		Eclipse	Ebony	Ebony	Eclipse	Eclipse
(G) Vintage Tan/Ebony*		Vintage Tan	Ebony	Ebony	Vintage Tan	Vintage Tan
(H) Dapple Grey/Ebony		Dapple Grey/Ebony	Ebony	Ebony	Dapple Grey	Ebony
(I) Dapple Grey/Light Oyster		Dapple Grey/Light Oyster	Ebony	Ebony	Dapple Grey	Light Oyster

\*Двухцветная отделка – стандартное решение для комплектаций R-Dynamic S, SE и HSE. Опция для всех комплектаций Range Rover Velar.



## ЦВЕТОВЫЕ СОЧЕТАНИЯ ОТДЕЛКИ ИНТЕРЬЕРА

Цветовые сочетания помогут создать атмосферу спокойствия и персонализировать интерьер в соответствии с вашими предпочтениями. Представленные цветовые сочетания доступны для всех комплектаций. Доступность конфигураций сидений и материалов отделки проверяйте в таблице на страницах 60 и 61.

### В Acorn

(доступно в сочетании с перфорированной кожей Grained или перфорированной кожей Windsor)



На изображении представлен интерьер автомобиля в комплектации SE в цвете Acorn с отделкой перфорированной кожей Grained цвета Acorn и панелями Satin Umber Linear.

### А Ebony

(доступно в сочетании с кожей Luxtec и замшей Suedecloth, перфорированной кожей Grained или перфорированной кожей Windsor)



На изображении представлен интерьер автомобиля в комплектации SE в цвете Ebony с отделкой перфорированной кожей Grained цвета Ebony и элементами отделки Shadow Aluminium.

### С Light Oyster

(доступно в сочетании с перфорированной кожей Grained или перфорированной кожей Windsor)



На изображении представлен интерьер автомобиля в комплектации SE в цвете Light Oyster с отделкой перфорированной кожей Grained цвета Light Oyster и элементами отделки Argento PinStripe High Gloss.

**D Ebony/Ebony**

(доступно в сочетании с материалом Luxtec и замшей Suede cloth или перфорированной кожей Grained и замшей Suede cloth)



На изображении представлен интерьер автомобиля в комплектации R-Dynamic SE цвета Ebony/Ebony с отделкой перфорированной кожей Grained и замшей Suede cloth цвета Ebony, а также элементами отделки Carbon Fibre Copper Weave.

**E Light Oyster/Ebony**

(доступно в сочетании с перфорированной кожей Grained и замшей Suede cloth или перфорированной кожей Windsor)



На изображении представлен интерьер автомобиля в комплектации R-Dynamic SE цвета Light Oyster/Ebony с отделкой перфорированной кожей Grained и замшей Suede cloth цвета Light Oyster, а также элементами отделки Carbon Fibre Copper Weave.

**F Eclipse/Ebony**

(доступно в сочетании с перфорированной кожей Grained и замшей Suede cloth или перфорированной кожей Windsor)



На изображении представлен интерьер автомобиля в комплектации R-Dynamic SE цвета Eclipse/Ebony с отделкой перфорированной кожей Grained и замшей Suede cloth цвета Eclipse, а также элементами отделки Carbon Fibre Copper Weave.

**G Vintage Tan/Ebony**

(доступно в сочетании с перфорированной кожей Windsor)



На изображении представлен интерьер автомобиля в комплектации R-Dynamic HSE в цвете Vintage Tan/Ebony с отделкой перфорированной кожей Windsor цвета Vintage Tan/Ebony и элементами отделки Carbon Fibre Copper Weave.

## ТКАНИ ПРЕМИУМ-КЛАССА

Для отделки салона Range Rover Velar вместо кожи можно использовать изысканные и высококачественные ткани. В сотрудничестве с именитыми дизайнерами и мастерами компании Kvadrat были созданы прочные ткани с содержанием шерсти и замши, доступные в широком спектре цветов\*. Эти созданные с применением современных технологий ткани прошли множество испытаний. Они станут прекрасной альтернативой кожаной отделке и доступны для всех комплектаций.

### H Dapple Grey/Ebony



На изображении представлен интерьер автомобиля в комплектации R-Dynamic HSE в цвете Dapple Grey/Ebony с отделкой тканью премиум-класса и замшей Suedecloth цвета Dapple Grey и элементами отделки Satin Charcoal Ash.

### I Dapple Grey/Light Oyster



На изображении представлен интерьер автомобиля в комплектации R-Dynamic HSE в цвете Dapple Grey/Light Oyster с отделкой тканью премиум-класса и замшей Suedecloth цвета Dapple Grey и элементами отделки Satin Charcoal Ash.

\* Доступно только с пакетом Interior Premium Textile.

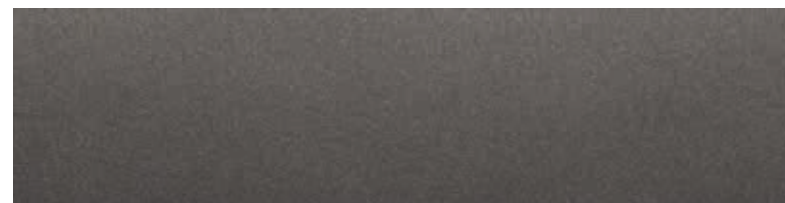


## ВЫБЕРИТЕ ЭЛЕМЕНТЫ ОТДЕЛКИ ИНТЕРЬЕРА

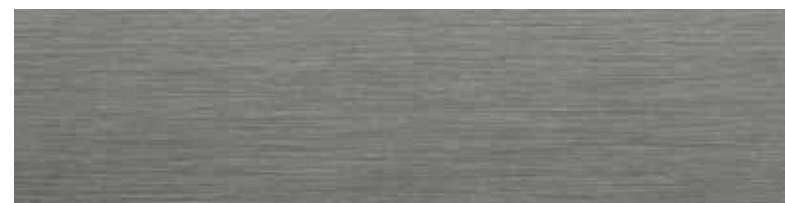
Вы выбрали цветочное сочетание интерьера и теперь можете подобрать один из восьми вариантов элементов отделки. Вставки прекрасно впишутся в дизайн и будут расположены над подлокотниками дверей на месте, обозначенном номером 1.



### СТАНДАРТНЫЕ



Range Rover Velar – элементы отделки Cosmic Grey



Range Rover Velar R-Dynamic – элементы отделки Shadow Aluminium\*

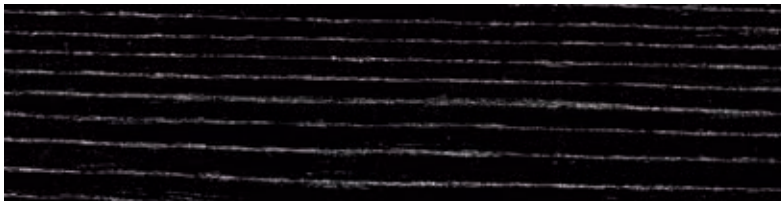
ОПЦИОНАЛЬНЫЕ



Элементы отделки Satin Blonde Linear



Элементы отделки Satin Charcoal Ash



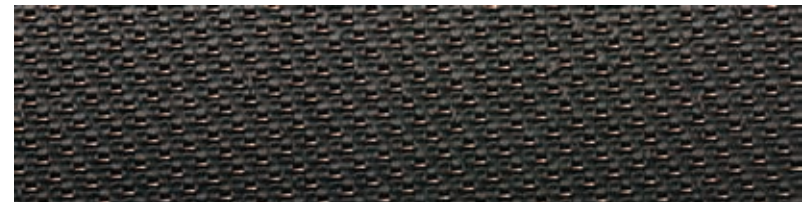
Элементы отделки Argento Pinstripe High Gloss



Элементы отделки Satin Umber Linear



Элементы отделки Grand Black



Элементы отделки Carbon Fibre Copper Weave

## ВЫБЕРИТЕ ПАКЕТ ОПЦИЙ ОТДЕЛКИ ИНТЕРЬЕРА

Чтобы дополнить неповторимый и изысканный дизайн и сделать пространство салона еще более комфортным, вы можете выбрать один из пакетов опций отделки интерьера.

### КОМПЛЕКТАЦИЯ S



В перечень стандартного оборудования Range Rover Velar в комплектации S включена отделка сидений перфорированной кожей Grained и отделка центральной части приборной панели и нижней части дверей материалом Luxtec с узором Diamond Cut. Также в комплектацию входит рулевое колесо с отделкой кожей и подрулевыми лепестками переключения передач цвета Black.

### ПАКЕТ ОПЦИЙ LUXURY\*



Кожа Windsor используется для отделки центральной секции приборной панели и нижней части дверей.

Рулевое колесо с отделкой кожей\*\*, накладку на подушку безопасности с вставкой Satin Chrome и подрулевые лепестки переключения передач с отделкой Satin Chrome.



РАСШИРЕННЫЙ ПАКЕТ ОПЦИЙ LUXURY\*



Отделка центральной секции и верхней части приборной панели, а также верхней и нижней части дверей кожей Windsor.

Рулевое колесо с отделкой кожей\*\*, накладка на подушку безопасности с вставкой Satin Chrome и подрулевые лепестки переключения передач с отделкой Satin Chrome.

ПАКЕТ ОПЦИЙ INTERIOR PREMIUM TEXTILE



Отделка сидений тканью класса премиум с добавлением шерсти и вставками из замши Suedecloth.

Зернистый материал Luxtec с узором Diamond Cut используется для отделки центральной секции приборной панели и нижней части дверей.

Рулевое колесо с отделкой замшей Alcantara, вставкой Satin Chrome и подрулевыми лепестками переключения передач с отделкой Satin Chrome†.

Пакет дополняют наружные зеркала с подогревом, электроприводом складывания, функцией автоматического затемнения и лампами подсветки околodверного пространства.

# 6

## ВЫБЕРИТЕ ОПЦИИ И АКСЕССУАРЫ LAND ROVER GEAR

### ВЫБЕРИТЕ ОПЦИИ

Широкий выбор опций доступен при заказе вашего нового автомобиля. Они помогут вам выразить свою индивидуальность и дополнить Range Rover Velar всеми необходимыми функциями.

Полный перечень доступных функций и опций уточняйте в соответствующем руководстве по спецификациям и ценам или у ближайшего дилера Land Rover.

### ЭКСТЕРЬЕР

#### Рейлинги на крышу

Рейлинги упрощают установку поперечных перекладин для надежного закрепления перевозимых на крыше грузов. Точки крепления гарантируют установку поперечных перекладин в необходимое положение, равномерное распределение нагрузки на крышу и сохранение аэродинамических свойств автомобиля. Доступны с отделкой Black или Silver. Недоступно в качестве аксессуара Land Rover Gear.

#### Снятие бейджа

Вы можете заказать снятие бейджа комплектации и двигателя с двери багажного отделения.

#### Тонировка стекол задних дверей

Уменьшает видимость извне, обеспечивая приватность пассажиров на задних сиденьях.

#### Наружные зеркала с подогревом, электроприводом, функцией автоматического затемнения и лампами подсветки околodверного пространства\*

Эти подогреваемые зеркала с электроприводом складываются, чтобы избежать повреждений во время парковки в ограниченном пространстве. Кроме того, наружные зеркала дополнены функцией автоматического наклона при движении задним ходом, что улучшает обзор при маневрировании. В нижнюю часть наружных зеркал Range Rover Velar встроены лампы подсветки околodверного пространства, которые освещают силуэт автомобиля. При наличии функции запоминания настроек сидений зеркала также будут оснащены такой функцией. Вам нужно просто задать подходящее положение сидений и зеркал, после чего выбранные вами настройки будут занесены в память.

#### Лобовое стекло с УФ-фильтром

Лобовое стекло фильтрует солнечный свет, предотвращая нагревание салона и отражая вредное УФ-излучение.

#### Фиксированная или сдвижная панорамная крыша

Подробную информацию смотрите на странице 11.

#### Светодиодные головные фары премиум-класса с фирменными дневными ходовыми огнями

Подробную информацию смотрите на странице 36.

#### Матричные светодиодные головные фары с фирменными ходовыми огнями (включая систему адаптивного головного освещения и интеллектуальную функцию автоматического переключения фар дальнего света)

Подробную информацию смотрите на странице 36.

#### Матрично-лазерные светодиодные фары с фирменными ходовыми огнями (включая систему адаптивного головного освещения и интеллектуальную функцию автоматического переключения фар дальнего света)

Подробную информацию смотрите на странице 36.

#### Сенсорное бесконтактное открывание двери багажного отделения

Сенсорное бесконтактное открывание двери багажного отделения позволяет водителю открывать и закрывать дверь багажника, не прикасаясь к автомобилю или ключу-брелоку. Система полностью совместима с аксессуарами для буксировки, что позволяет по-прежнему без труда решать самые сложные задачи.



Рейлинги на крышу



Сенсорное бесконтактное открывание двери багажного отделения

## ШИНЫ И ЗАПАСНЫЕ КОЛЕСА

### Летние шины

Летние шины являются опцией для всех колесных дисков, кроме 18-дюймовых. Индексы нагрузки и скорости зависят от размера колесных дисков.

### Полноразмерное запасное колесо

При установке полноразмерного запасного колеса пол багажного отделения поднимается приблизительно на 10 см, что приводит к сокращению объема багажного отделения до 558 литров. Поставляется с набором инструментов.

**Запасное колесо уменьшенного размера с легкосплавным диском.** Облегченное запасное колесо уменьшенного размера с легкосплавным диском. Поставляется с набором инструментов.

## СИСТЕМЫ ПОМОЩИ ПРИ ВОЖДЕНИИ

### 350-миллиметровые передние тормозные диски

Увеличенная теплоемкость 350-миллиметровых передних тормозных колодок помогает сохранять высокую эффективность торможения.

### Система динамики с изменяемыми настройками

Подробную информацию смотрите на странице 15.

### Пневматическая подвеска с электронным управлением

Подробную информацию смотрите на странице 17.

### Круиз-контроль на низких скоростях при движении на различных типах поверхности (ATPC)

Подробную информацию смотрите на странице 17.

### Система адаптации к дорожным условиям Terrain Response 2

Подробную информацию смотрите на странице 18.

### Датчик глубины водного препятствия Wade Sensing

Подробную информацию смотрите на странице 18.

### Активный задний блокируемый дифференциал

Подробную информацию смотрите на странице 19.

### Функции помощи при вождении

Подробную информацию смотрите на странице 28.

### Функции помощи при парковке

Подробную информацию смотрите на странице 30.



Полноразмерное запасное колесо



Датчик глубины водного препятствия Wade Sensing



## СИДЕНЬЯ И ОТДЕЛКА ИНТЕРЬЕРА

### Рычаги для дистанционного складывания задних сидений

Дистанционное управление положением задних сидений с помощью рычагов в багажном отделении упрощает складывание сидений с целью увеличения пространства для багажа.

### Комплект ковриков

Комплект ковриков Ebony с плотностью ворса 510 г/м<sup>2</sup> и тисненым бейджем Range Rover Velar придают интерьеру автомобиля еще большую привлекательность. Они дополнены эффектной окантовкой Ebony Suede и одинарной прострочкой Ebony.

### Комплект ковриков класса премиум

Комплект ковриков Ebony с плотностью ворса 800 г/м<sup>2</sup> и металлическим бейджем Range Rover Velar защищает салон автомобиля и придает ему стильный облик. Они дополнены эффектной окантовкой Ebony Suede и одинарной прострочкой Ebony.

### Торцы приборной панели с отделкой Chrome\*

Приборная панель дополнена элементами отделки Chrome на торцах.

### Рулевая колонка с электроприводной регулировкой

Эта функция предусматривает электроприводную регулировку вылета и наклона рулевой колонки. Функция запоминания положения рулевой колонки активируется только при наличии функции запоминания настроек положения сидений.

### Рулевое колесо с отделкой замшей Suedecloth

Доступно новое рулевое колесо Alcantara с отделкой Satin Chrome и подрулевыми лепестками переключения передач. Оно позволяет увереннее держать руль, остается теплым в холодную погоду и не

нагревается на солнце. Кроме того, материал отделки прекрасно выглядит и приятен на ощупь. Рулевое колесо с отделкой замшей Suedecloth не может быть дополнено функцией подогрева.

### Рулевое колесо с отделкой из кожи и вставками Chrome

Рулевое колесо с отделкой кожей и изысканными вставками Chrome дополнено перфорацией на внутренней части обода и упорами для больших пальцев, гарантируя комфорт и позволяя увереннее держать руль.

### Металлическая накладка в багажном отделении с подсветкой

Когда дверь багажного отделения открывается, расположенная в нем элегантная накладка подсвечивается мягким голубым светом. Она защищает край багажника от царапин при погрузке и разгрузке. Недоступна с полноразмерным запасным колесом.

### Металлические накладки на передние пороги с подсветкой и металлические накладки на задние пороги\*

Алюминиевые накладки с подсветкой и надписью «Range Rover» или R-Dynamic могут быть установлены на дверные пороги со стороны водителя и переднего пассажира.

### Потолок с отделкой материалом Morzine

Доступна отделка потолка тканым материалом цвета Light Oyster или Ebony.

### Потолок с отделкой материалом Alston

Отделка потолка замшей Suedecloth премиум-класса может быть выполнена в цвете Light Oyster или Ebony.



Металлические накладки на передние пороги с подсветкой и металлические накладки на задние пороги\*

## ОТДЕЛКА ИНТЕРЬЕРА И ПАКЕТЫ ОПЦИЙ

### Подрулевые лепестки переключения передач с отделкой Satin Chrome†

Дополните рулевое колесо лепестками переключения передач класса премиум. Подрулевые лепестки переключения передач с отделкой Satin Chrome и покрытием класса премиум устойчивы к появлению царапин.

### Металлические накладки на педали

Спортивные накладки на педали из нержавеющей стали с отделкой Bright легко устанавливаются и дополнены скрытыми фиксаторами.

### Регулируемая подсветка интерьера

Вы можете менять цвет и интенсивность освещения в соответствии с настроением. Доступно десять цветов.

### Запираемый перчаточный ящик с функцией охлаждения

Функция охлаждения предусматривает подачу холодного воздуха из системы кондиционирования в пространство перчаточного ящика.

### Четырехзонный климат-контроль

Эта система позволяет водителю, переднему пассажиру и двум пассажирам на крайних сиденьях второго ряда регулировать температуру в своей зоне с помощью независимых органов управления. На стойке В установлены дополнительные вентиляционные решетки. Должна быть установлена, если вы хотите оснастить автомобиль запираемым перчаточным ящиком с функцией охлаждения.

### Ионизация воздуха в салоне

Эта технология помогает обеспечить комфорт водителю и пассажирам. Она повышает качество воздуха в салоне автомобиля и удаляет аллергены, вирусы, распространяющиеся воздушным путем бактерии, а также неприятные запахи. Система ионизирует частицы в воздухе, они притягиваются к поверхностям, а воздух остается чистым. Эту функцию можно включать и отключать.

### Разделительная сетка в багажном отделении

Защищает пассажиров в случае смещения багажа. После изначальной установки дилером перегородка легко демонтируется с помощью стандартных инструментов. Соответствует европейскому стандарту ECE-17.

### Направляющие в багажнике

Направляющие в багажном отделении регулируются и используются для надежного крепления вещей. Недоступны с полноразмерным запасным колесом.

### Пакет для курящих, включающий прикуриватель и пепельницу

Оборудуйте центральную консоль прикуривателем и пепельницей.

### Пакет опций для бездорожья и скоростной езды

Включает систему адаптации к дорожным условиям Terrain Response 2, круиз-контроль на низких скоростях при движении на различных типах поверхности (ATPC) и систему динамики с изменяемыми настройками, чтобы упростить движение в любых условиях.

### Пакет опций Climate

Включает в себя четырехзонную систему климат-контроля, систему ионизации воздуха в салоне и запираемый перчаточный ящик с функцией охлаждения.

### Пакет опций Convenience

В него входят водонепроницаемый ключ-браслет для доступа в автомобиль Activity Key, рычаги для дистанционного управления задними сиденьями и разделительная сетка в багажном отделении.

## УДОБСТВО И МУЛЬТИМЕДИА

### Activity Key

Помогает вам жить полной жизнью. Для дополнительного удобства вы можете надеть браслет Activity Key, если не хотите носить с собой брелок. Браслет прочный и полностью водонепроницаемый. Он позволит вам получать удовольствие от различных занятий и иметь при себе ключ от автомобиля. При использовании ключа-браслета Activity Key вы можете оставить обычные ключи в автомобиле. Обратите внимание, что обычный брелок отключается из соображений безопасности.

### Система управления гаражными воротами Homelink®

Система дистанционного управления гаражными воротами Homelink® представляет собой универсальный датчик, встроенный в нижнюю часть зеркала заднего вида. Он может быть запрограммирован для управления гаражными воротами (до 3 штук) или беспроводными системами на работе и дома, такими как гаражные двери, автоматические ворота или аварийное освещение. Датчик заменяет несколько отдельных устройств дистанционного управления. Вам не придется каждый раз искать соответствующий пульт в салоне.

### Мультимедийная система для пассажиров задних сидений с 8-дюймовыми экранами

Подробную информацию смотрите на странице 21.

### Цифровое ТВ

Подробную информацию смотрите на странице 21.

### Пакет для подзарядки 2<sup>†</sup>

Включает два дополнительных USB-разъема для подзарядки во втором ряду.

### Пакет для подзарядки 3<sup>‡</sup>

Подразумевает установку двух дополнительных USB-разъемов для подзарядки во втором ряду сидений и один разъем на 12 В в передней части салона.

### Проекционный дисплей на лобовое стекло

Подробную информацию смотрите на странице 21.

### Виртуальная приборная панель 12,3 дюйма

Подробную информацию смотрите на странице 21.

### Аудиосистемы

Подробную информацию смотрите на странице 22.

### Возможности связи

Подробную информацию смотрите на странице 24.



Activity Key

## БУКСИРОВКА

### Фиксированная задняя буксировочная проушина

Если другой автомобиль застрял в грязи, снегу или песке, это оборудование будет особенно полезно. Это прочное и надежное устройство поможет в таких сложных ситуациях, особенно на бездорожье.

### Выдвижное буксировочное устройство с электроприводом<sup>‡</sup>

Подробную информацию смотрите на странице 39.

### Съемное буксировочное устройство<sup>‡</sup>

Подробную информацию смотрите на странице 39.

### Улучшенная система помощи при движении задним ходом с прицепом

Улучшенная система помощи при движении задним ходом с прицепом позволяет контролировать траекторию прицепа. Если с помощью органов управления Touch Pro перевести многофункциональный поворотный селектор системы Terrain Response 2 в соответствующий режим, система самостоятельно осуществляет рулевое управление для движения по оптимальной траектории. На сенсорном экране будут одновременно отображаться текущая и необходимая траектории движения прицепа.



Улучшенная система помощи при движении задним ходом с прицепом

<sup>‡</sup> Масса буксируемого прицепа может варьироваться в зависимости от двигателя. Более подробную информацию, пожалуйста, уточняйте у официальных дилеров Land Rover. При установке выдвижного буксировочного устройства с электроприводом или съемного буксировочного устройства автомобиль оснащается специальной задней проушиной для буксировки.

Homelink® является зарегистрированным товарным знаком компании Johnson Controls, Inc.

## ВЫБЕРИТЕ АКССУАРЫ LAND ROVER GEAR

Ряд стильных, прочных и практичных аксессуаров позволит персонализировать ваш Range Rover Velar. Эти аксессуары вы можете приобрести у дилера Land Rover и установить на автомобиль на любом этапе эксплуатации. Все аксессуары, одобренные Land Rover, разработаны и изготовлены в соответствии с теми же высочайшими стандартами качества, что и оригинальные компоненты.

С ассортиментом аксессуаров вы можете ознакомиться в онлайн каталоге в разделе «Аксессуары Land Rover».





## АКСЕССУАРЫ ДЛЯ ПУТЕШЕСТВИЙ

**Поперечные перекладки (для установки необходимы опциональные рейлинги на крышу см. стр. 70)**

**VPLYR0162**

Элегантные рейлинги на крышу (устанавливаются только в качестве опции) упрощают процесс установки поперечных перекладок для перевозки грузов на крыше. Точки крепления гарантируют установку поперечных перекладок в необходимое положение, равномерное распределение нагрузки и сохранение аэродинамических свойств автомобиля. Максимально допустимая нагрузка – 74 кг\*\*. Долговечные Т-образные перекладки с блестящей алюминиевой отделкой по всей длине. Предназначены для крепления различных аксессуаров. Аэродинамический профиль уменьшает сопротивление воздуха и шум. Высота установленного аксессуара составляет 93 мм.

**Большой багажный бокс для спортивного инвентаря на крышу\* VPLWR0100**

Направляющие в багажном отделении помогают оптимизировать пространство и позволяют установить систему удерживающих приспособлений. С помощью особого механизма Power-Click со встроенным индикатором легко и надежно защелкивается на рейлингах на крыше. Открывается с обеих сторон. Удобные ручки облегчают процесс установки, погрузки и выгрузки. Дополняется ковриком, предохраняющим поверхность при погрузке. Позволяет перевезти восемь пар лыж или пять-шесть сноубордов. Максимально допустимая длина лыж – 205 см. Объем – 430 литров. Максимально допустимая нагрузка – 74 кг\*\*.

**Отсек с функцией охлаждения / подогрева в центральном подлокотнике**

**VPLVS0176**

Устанавливается на место заднего центрального подлокотника и позволяет охлаждать или подогревать продукты и напитки. Дополнен кожаной крышкой, крепится центральным ремнем безопасности и подключается к вспомогательному разъему питания в задней части салона. Идеальный вариант для длительного путешествия с семьей.

\* Рейлинги и поперечные перекладки требуются для крепления всех устанавливаемых на крышу аксессуаров Land Rover. Объекты, навигационной системы и спутникового радио (при их наличии). \*\* Максимально допустимая нагрузка равна грузоподъемности устанавливаемых на крышу аксессуаров.

iPhone® является товарным знаком Apple Inc., зарегистрированным в США и других странах.

**Модуль для подключения и зарядки iPhone® VPLRV0119**

Модуль для подключения iPhone позволяет держать телефон в поле зрения в процессе подзарядки и устанавливается на место подстаканника в центральной консоли. Если iPhone подключен, доступ к хранящимся на нем медиафайлам и управление ими может осуществляться через совместимую информационно-развлекательную систему. Дизайн устройства позволяет использовать кнопку возврата на главный экран, когда автомобиль припаркован. Зарядное устройство USB для iPhone можно легко отключить, если USB-разъем необходим для подключения другого устройства.

**Держатель для беспроводной зарядки VPLRV0118**

Устройство позволяет держать телефон в поле зрения в процессе подзарядки и устанавливается на место подстаканника в центральной консоли. Устройство позволяет заряжать телефоны с шириной корпуса до 73 мм. Оно оснащено светодиодным индикатором, который отключается по завершении процесса зарядки.

**Система аксессуаров Click and Go VPLRS0388**

Click and Go – это дополнительная многофункциональная система на спинках передних сидений для пассажиров второго ряда. Универсальное основание Click and Go устанавливается между креплениями подголовников и может оснащаться дополнительными приспособлениями, которые позволяют зафиксировать портативные устройства и разместить сумки или одежду. Все приспособления продаются отдельно. Основание можно легко снять, если в нем нет необходимости.



Поперечные перекладки



Система аксессуаров Click and Go

## АКСЕССУАРЫ ДЛЯ ПЕРСОНАЛИЗАЦИИ ДИЗАЙНА

### Выдвижные боковые подножки

Для установки опционального оборудования обратитесь к ближайшему дилеру Land Rover.

Практичные и стильные подножки упрощают высадку и посадку. Подножки аккуратно убираются под пороги и автоматически выдвигаются, как только вы открываете дверь или нажимаете кнопку на брелоке. Закройте дверь, и подножки сложатся сами. Боковые подножки распознают препятствия и не выдвигаются в условиях бездорожья или ограниченного пространства. Автоматический режим можно временно отключить для обеспечения доступа к крыше, когда двери закрыты. Выдвижные боковые подножки совместимы с передними брызговиками и дополнены покрытием из нержавеющей стали с лазерной гравировкой Range Rover Velar.

### Задний спойлер в спортивном стиле

VPLYB0354

Элегантный и динамичный задний спойлер из карбона для Range Rover Velar.

### Накладки на зеркала из карбона

VPLVB0145

Высококласные накладки на зеркала из карбона с отделкой High Gloss прекрасно дополняют динамичный облик автомобиля.

### Боковые вентиляционные решетки из карбона

VPLYB0355

Боковые вентиляционные решетки из карбона с отделкой High Gloss прекрасно подчеркнут возможности автомобиля.

### Персонализированные металлические накладки на пороги

передних и задних дверей с подсветкой

VPLYS0458

Персонализированные накладки на боковые пороги с подсветкой позволяют вам выбрать надпись и один из предлагаемых шрифтов для ее оформления. Когда передние двери открыты, включается мягкая белая подсветка надписи. Накладки на задние пороги оснащены только подсветкой контура.

### Накладка в багажном отделении с подсветкой\*

VPLYS0456

Накладка в багажном отделении изготовлена из нержавеющей стали и дополнена блестящей отделкой и подсветкой. Этот яркий аксессуар защищает порог двери багажного отделения в процессе погрузки и разгрузки.



Выдвижные боковые подножки

## АКСЕССУАРЫ ДЛЯ ЗАНЯТИЙ СПОРТОМ

### Крепление для перевозки велосипедов, устанавливаемое на буксировочное устройство

VPLVR0067 – крепление для 2 велосипедов\*\*

VPLVR0069 – крепление для 3 велосипедов\*\*

Устанавливаемый на буксировочное устройство кронштейн позволяет перевозить два или три велосипеда. Конструкция быстро и легко открывается, снабжена замком для безопасности. Грузоподъемность – 51 кг (для приспособления на 3 велосипеда).

### Кронштейн для водноспортивного снаряжения†

VPLGR0107

Позволяет перевозить одну доску для серфинга, парусную доску, каноэ или байдарку. Снабжен многофункциональной системой креплений с замком для транспортировки мачты или весел. Наклоняется для удобства загрузки и разгрузки. В комплект также входят стропы с замком и резиновые опоры для оптимального распределения веса, а также защиты автомобиля и байдарки от сколов и царапин. Грузоподъемность – 45 кг†.

### Крепление для лыж / сноуборда†

LR006849

Позволяет перевозить четыре пары лыж или два сноуборда, дополнено выдвижными направляющими, которые облегчают погрузку и разгрузку. Оснащено замком. Грузоподъемность – 36 кг†.

### Решетка для багажа†

VPLRR0159

Универсальная система для транспортировки различных грузов на крыше автомобиля. Максимально допустимая нагрузка – 61 кг†.

### Кронштейн для перевозки велосипеда с креплением за колеса†

VPLFR0091

Кронштейн для перевозки велосипедов снабжен замком, подходит для транспортировки одного велосипеда весом до 20 кг.

### Кронштейн для перевозки байдарок† VPLWR0099

Позволяет перевозить две байдарки или каноэ. Также может использоваться при транспортировке досок для серфинга или небольших лодок. Дополнен запираемыми многофункциональными креплениями для весел. Наклоняется для удобства загрузки и разгрузки.



Крепление для перевозки велосипедов, устанавливаемое на буксировочное устройство

## АКСЕССУАРЫ ДЛЯ ОТДЫХА НА СВЕЖЕМ ВОЗДУХЕ

### Защитные чехлы на сиденья второго ряда VPLVS0312

Защищают сиденья от контакта с мокрой и грязной одеждой, а также от износа и истирания. Легко надеваются и чистятся. В комплект входят чехлы на подголовники и подлокотники.

### Перегородка багажного отделения на всю высоту с разделительной сеткой\* VPLYS0455

Предотвращает перемещение багажа в салон автомобиля. Эту полноразмерную сетку из стали с черным нейлоновым покрытием можно легко снять, если в ней нет необходимости. Соответствует европейскому стандарту ECE-17.

### Передние и задние брызговики VPLYP0318 - Передние VPLYP0319 - Задние

Брызговики – пользующийся спросом аксессуар, который защищает лакокрасочное покрытие от летящих из-под колес воды и грязи. Созданы дополнять дизайн экстерьера автомобиля.

### Комплект резиновых ковриков - Ebony VPLYS0413

Коврики для переднего и заднего ряда сидений. Защищают ковровое покрытие салона от грязи. Дополнены логотипами Range Rover с отделкой Bright и долговечными металлическими уголками на внешних краях.

### Резиновый коврик для багажного отделения VPLYS0411

Водонепроницаемый резиновый коврик с логотипом Land Rover и фиксаторами помогает защитить ковровое покрытие багажного отделения от грязи. Дополнительная водонепроницаемая секция защищает спинки задних сидений, когда они сложены.

### Гибкий поддон для багажного отделения VPLYS0412

Гибкий водонепроницаемый поддон с тремя высокими краями для защиты пола багажного отделения и бокового коврового покрытия от влаги и грязи.



Резиновый коврик для багажного отделения

## ПРОЧИЕ АКСЕССУАРЫ

### Солнцезащитный экран для лобового стекла VPLYS0427

Экран отражает солнечные лучи и позволяет сохранить прохладу в салоне в жаркую погоду.

### Подрулевые лепестки переключения передач VPLVS0187CAY - Красные VPLVS0187MMU - Алюминиевые

Дополните рулевое колесо лепестками переключения передач класса премиум. Полированная анодированная поверхность красных или алюминиевых подрулевых лепестков переключения передач устойчива к появлению царапин и обеспечивает аксессуару превосходный внешний вид.

### Разделительная сетка в багажном отделении\* VPLYS0424

Предотвращает перемещение багажа в салон автомобиля. Конструкция разделительной сетки для багажного отделения была оптимизирована для установки с сиденьями второго ряда с функцией наклона спинки.

### Комплект ковриков класса люкс VPLYS0419

Комплект роскошных ковриков с высоким ворсом плотностью 2050 г/м<sup>2</sup> и водонепроницаемой изнанкой станет прекрасным дополнением интерьера.

### Система удерживающих приспособлений для багажа VPLYS0459

В комплект входит ряд аксессуаров, которые крепятся на направляющие в багажном отделении с помощью быстросъемной системы и обеспечивают универсальное решение для удержания багажа и других предметов. Среди аксессуаров вы найдете выдвижной строп с инерционной катушкой и телескопическую рейку. Для установки необходимо наличие направляющих в багажном отделении.

### Ворсовый коврик класса люкс в багажное отделение VPLYS0429\*

Роскошный коврик в багажное отделение с высоким ворсом плотностью 2,05 г/м<sup>2</sup> и водонепроницаемой изнанкой станет прекрасным дополнением интерьера.



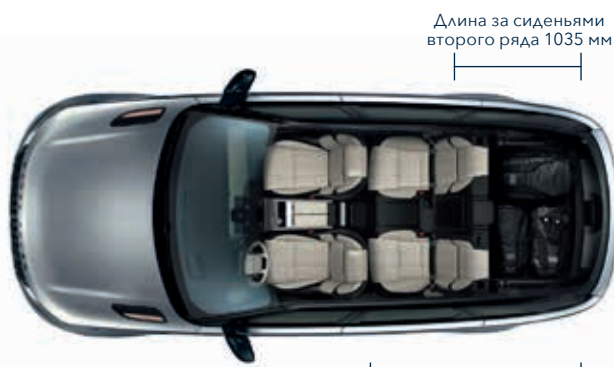
Солнцезащитный экран для лобового стекла

\*Максимально допустимая нагрузка равна грузоподъемности устанавливаемых на крыше аксессуаров.



# ТЕХНИЧЕСКАЯ ИНФОРМАЦИЯ

## ГАБАРИТНЫЕ РАЗМЕРЫ И ХАРАКТЕРИСТИКИ



Длина за сиденьями второго ряда 1035 мм

Длина за сиденьями первого ряда 1795 мм

Ширина багажного отделения (макс.) 1247 мм



Габаритная длина 4803 мм

### Стандартная высота подвески

С рейлингами на крыше 1657 мм  
С антенной на крыше 1685 мм  
С открытой панорамной крышей 1705 мм  
При переводе подвески в положение посадки все значения будут уменьшены на 40 мм

### Высота салона над сиденьями

Максимальная высота над передними сиденьями с панорамной крышей 970 мм  
Высота над задними сиденьями 966 мм

### Пространство для ног

Максимальное пространство для ног в передней части салона 1024 мм  
Максимальное пространство для ног в задней части салона 945 мм

### Размеры багажного отделения

Задние сиденья в выдвинутом положении  
Высота 1045 мм, ширина 1247 мм  
Объем багажного отделения 1731 л  
Ширина багажного отделения между колесными арками 1247 мм  
Длина на уровне пола 1795 мм

### Дорожный просвет

Пневматическая подвеска 251 мм\*  
Пружинная подвеска 213 мм

### Диаметр разворота

Между бордюрами 11,6 м  
Между стенами 12 м  
Количество оборотов рулевого колеса от упора до упора 2,52

### Глубина преодолеваемого брода

Пневматическая подвеска - 650 мм  
Пружинная подвеска - 600 мм

Ширина со сложенными зеркалами 2032 мм  
Ширина с разложенными зеркалами 2145 мм



Коля передних колес 1640 мм

Высота 1665 мм



Коля задних колес 1657 мм



	A	B	C
Высота подвески	Угол въезда	Угол продольной проходимости	Угол съезда
Пневматическая подвеска*	24,3°	20,1°	26,3°
Пружинная подвеска	24,5°	20,3°	26,5°



Колесная база 2874 мм

\*Только пневматическая подвеска с электронным управлением.

## ТЕХНИЧЕСКИЕ СПЕЦИФИКАЦИИ И ПАРАМЕТРЫ

МОЩНОСТЬ (л. С.)	ДИЗЕЛЬНЫЕ			БЕНЗИНОВЫЕ	
	D180**	D240	D300	P250	P380
<b>ХАРАКТЕРИСТИКИ ДВИГАТЕЛЯ</b>					
Диаметр (мм)	83	83	84	83	84,5
Ход поршня (мм)	92,4	92,4	90	92	89
Коэффициент сжатия (:1)	15.5:1	15.5:1	16.1:1	10.5:1	10.5:1
<b>ТОРМОЗНАЯ СИСТЕМА</b>					
Передние тормозные механизмы	Вентилируемые дисковые			Вентилируемые дисковые	
Диаметр тормозных дисков передних колес (мм)	325	325	350	325	350
Задние тормозные механизмы	Вентилируемые дисковые			Вентилируемые дисковые	
Диаметр тормозных дисков задних колес (мм)	325	325	325	325	325
Стояночный тормоз	Встроенный в дисковый тормоз			Встроенный в дисковый тормоз	
<b>МАССА (КГ)</b>					
Масса	1829	1841	1959	1804	1884
Полная масса автомобиля	2490	2510	2610	2470	2540
Максимальная нагрузка на каждый мост (передний)	1190	1210	1270	1190	1240
Максимальная нагрузка на каждый мост (задний)	1420	1430	1470	1420	1440
<b>БУКСИРОВКА (КГ)</b>					
Прицеп, не оснащенный тормозной системой	750	750	750	750	750
Максимальная масса буксируемого прицепа	2400	2500	2500	2400	2500
Максимальная вертикальная нагрузка на точку сцепки / крюк	175	175	175	175	175
Максимальная масса автомобиля с прицепом / GTW	4890	5010	5110	4870	5040
<b>ТРАНСПОРТИРОВКА НА КРЫШЕ (КГ)</b>					
Максимальная нагрузка на крышу (включая рейлинги)	79	79	79	79	79
<b>ПРОИЗВОДИТЕЛЬНОСТЬ</b>					
Максимальная скорость (км/ч)	209	217	241	217	250
Разгон (с) от 0 до 100 км/ч	8,9	7,3	6,5	6,7	5,7
Полезный объем топливного бака (л)	60	60	66	63	63
Уровень выбросов CO <sub>2</sub> в комбинированном цикле (г/км)	От 142	От 154	От 167	От 173	От 214
Дизельный сажевый фильтр (ДСФ)	■	■	■	-	-

■ Стандартное оборудование – Недоступно.

\*\* Если автомобиль оснащен 18-дюймовыми колесными дисками, максимальная скорость составляет 193 км/ч.

Официальные данные испытаний по нормативам ЕС. Только для сравнения. Фактические значения могут отличаться от приведенных. Индикатор низкого уровня топлива срабатывает, когда в баке остается приблизительно 9 литров.

## МИР LAND ROVER

# ПЕРЕД ВАМИ ВЕСЬ МИР

Ваш Land Rover был разработан и создан, чтобы помочь вам его осваивать. Он даст вам возможность добраться туда, куда другим автомобилям путь заказан. И сделать это стильно. Чтобы передать, какой должна быть жизнь в стиле Land Rover, мы собрали вместе услуги, публикации и фирменные продукты Land Rover. Перед вами весь мир. Наслаждайтесь им.

## LAND ROVER EXPERIENCE

Профессиональные инструкторы в центрах Land Rover Experience обучат вас всем тонкостям управления нашими автомобилями вы можете заказать тест-драйв или однодневный курс в одном из центров нашей международной сети, посетить производственное предприятие или даже принять участие в незабываемом приключении.

## ЖУРНАЛ ONELIFE

На протяжении первых трех лет владения вашим Land Rover дважды в год вы будете бесплатно получать экземпляр нашего журнала. Удостоенное ряда наград издание вбирает в себя лучшие фотоматериалы, интересные статьи и комментарии экспертов. Onelife – ваш проводник в наш мир захватывающих событий и незабываемых приключений, в мир инноваций, революционного дизайна и роскоши.

## СОТРУДНИЧЕСТВО

Мы рады сотрудничать с физическими лицами, командами и организаторами мероприятий, разделяющими нашу страсть к инновациям. Как генеральный партнер и часть команды Бена Эйнсли, компания Jaguar Land Rover принимает непосредственное участие в самом сложном и захватывающем турнире в мире парусного спорта – 35-ом кубке Америки. Стремление создавать новые, совершенные технологии делает компанию Jaguar Land Rover уникальной, а совместная работа с Virgin Galactic продолжает традиции, которыми мы так гордимся.

## СОЦИАЛЬНАЯ ДЕЯТЕЛЬНОСТЬ

С 1954 года компания Jaguar Land Rover поддерживает Международную федерацию Красного Креста и Красного Полумесяца, помогая оказывать помощь 150 миллионам нуждающихся в 189 национальных сообществах.

## ПОДРАЗДЕЛЕНИЕ SPECIAL VEHICLE OPERATIONS

Используя новейшие технологии и демонстрируя непревзойденное мастерство, специалисты нашего инновационного подразделения Special Vehicle Operations создают действительно неповторимые автомобили.

## КОЛЛЕКЦИЯ LAND ROVER

Новый ассортимент элементов гардероба и роскошных изделий из кожи создан с тем же уровнем мастерства и внимания к деталям, что и наши автомобили. Мы также рады предложить продукты из коллекции, отражающей уникальное наследие Land Rover и вдохновленной нашими экспедициями.

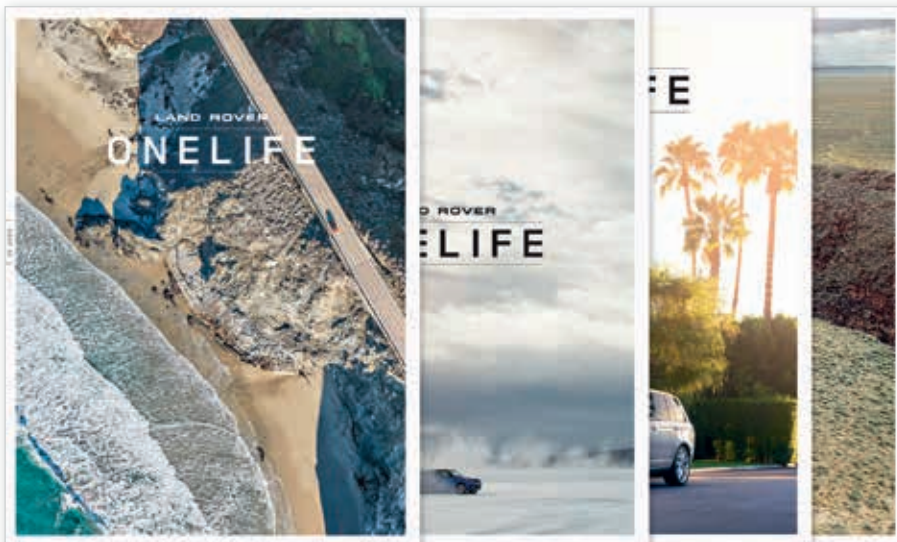


Чтобы получить подробную информацию, выполните поиск на сайте [landrover.ru](http://landrover.ru) по запросу «Jaguar Land Rover Experience»



Чтобы получить подробную информацию, выполните поиск на сайте [landrover.ru](http://landrover.ru) по запросу «Социальная деятельность компании Land Rover»





Чтобы получить подробную информацию, выполните поиск на сайте [landrover.ru](http://landrover.ru) по запросу «Избранные статьи об автомобилях Land Rover»



Чтобы получить подробную информацию, выполните поиск на сайте [landrover.ru](http://landrover.ru) по запросу «Сотрудничество с Land Rover»



Чтобы получить подробную информацию, выполните поиск на сайте [landrover.ru](http://landrover.ru) по запросу «Jaguar Land Rover Special Vehicle Operations»



Чтобы получить подробную информацию, выполните поиск на сайте [landrover.ru](http://landrover.ru) по запросу «Коллекция Land Rover» или обратитесь к местному дилеру

# ВАШЕ СПОКОЙСТВИЕ

## ОБСЛУЖИВАНИЕ КЛИЕНТОВ

Когда вы привозите к нам ваш Land Rover, мы используем инновационное диагностическое оборудование для оценки состояния всех механических и электронных компонентов. Наши опытные технические специалисты работают инструментами, специально созданными для наших автомобилей, и устанавливают только фирменные запасные части и аксессуары Land Rover. Также доступен широкий выбор договоров на техническое обслуживание, которые в сочетании со службой технической помощи на дорогах гарантируют ваше спокойствие. **Более подробную информацию вы можете получить у местного дилера Land Rover или по поисковому запросу «Владельцам Land Rover».**

## СЛУЖБА ПОМОЩИ НА ДОРОГАХ LAND ROVER ROADSIDE ASSISTANCE

Служба Land Rover Assistance окажет всю необходимую помощь на дорогах, от эвакуации автомобиля в случае поломки или аварии до устранения незначительных проблем на месте, таких как проколы шин. Вы можете положиться на нашу службу технической помощи на дорогах в любой ситуации.

**Дополнительную информацию смотрите в справочнике по условиям гарантийного обслуживания. Вы также можете обратиться в ближайший официальный сервисный центр Land Rover или выполнить поиск по запросу «Land Rover Roadside Assistance».**

## ФИНАНСОВЫЕ УСЛУГИ LAND ROVER

Получить ключи от вашего собственного Land Rover еще никогда не было так просто. Наши автомобили доступнее, чем вам кажется. Какой бы автомобиль вы ни искали – новый или с пробегом, для личного или служебного пользования, – наши предложения помогут вам сделать оптимальный выбор. **Более подробную информацию вы можете получить у местного дилера Land Rover или по поисковому запросу «Финансовые услуги Land Rover».**

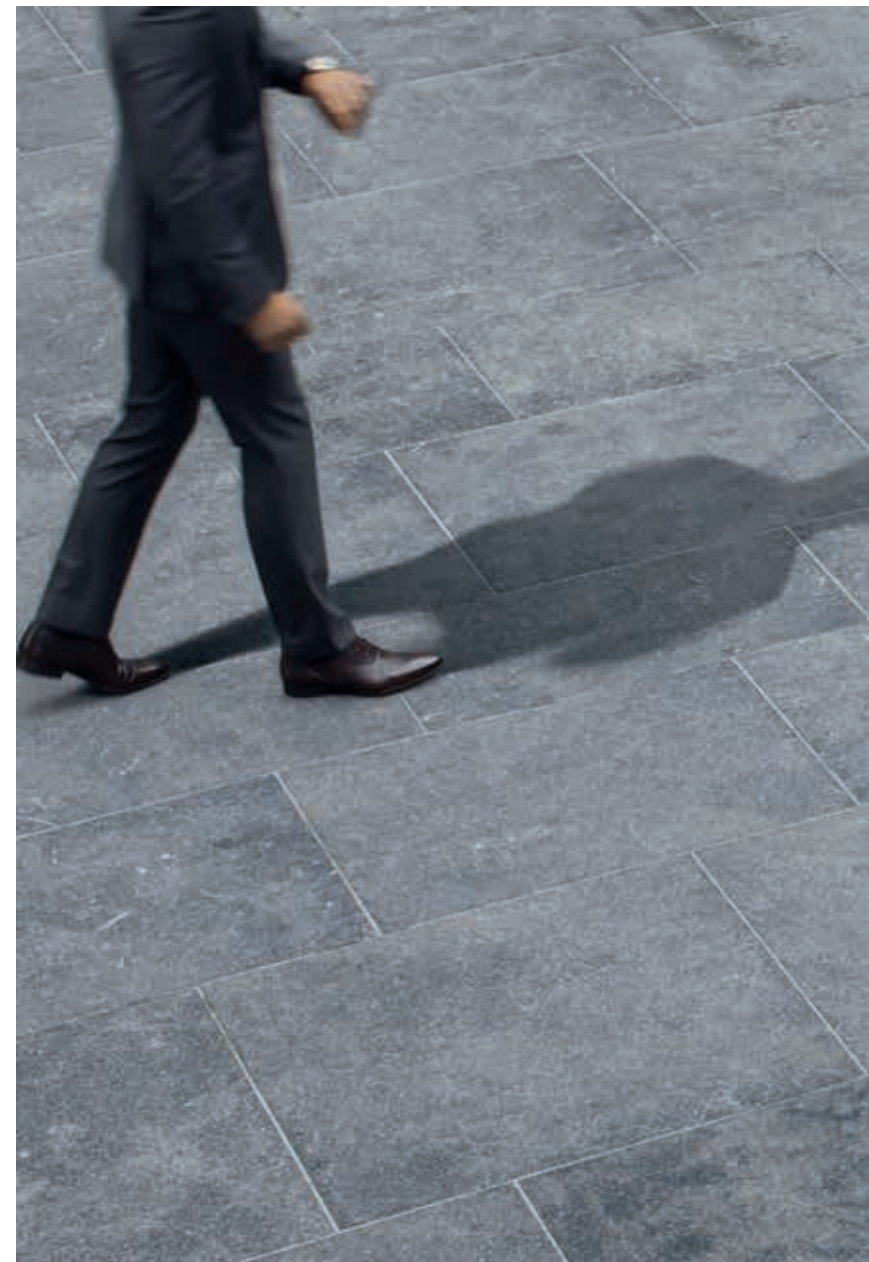
## АВТОМОБИЛИ ДЛЯ БИЗНЕСА

Компания Jaguar Land Rover стремится стать ведущим производителем автомобилей для бизнеса, предоставляющим широкий ассортимент конфигураций и непревзойденное качество обслуживания.

Все автомобили Land Rover отличаются яркой индивидуальностью, широкими возможностями и универсальностью. Мы гарантируем сокращение общих расходов на эксплуатацию за счет высокой остаточной стоимости, качественного сервиса, доступных цен на услуги по обслуживанию и ремонту, а также невероятной топливной эффективности и низкого объема выбросов CO<sub>2</sub>.

Мы высоко ценим наших клиентов и обязуемся быстро, качественно и по доступным ценам предоставлять послепродажное обслуживание, гарантируя, что каждый автомобиль Land Rover всегда находится в своем оптимальном состоянии.

**Чтобы получить подробную информацию, выполните поиск на сайте [landrover.ru](http://landrover.ru) по запросу «Автомобили Land Rover для бизнеса».**







**ВАЖНАЯ ИНФОРМАЦИЯ.** Компания Jaguar Land Rover Limited постоянно совершенствует характеристики, дизайн и процесс производства автомобилей. Мы прилагаем все возможные усилия, чтобы обеспечить актуальность содержания печатных материалов. Тем не менее, приведенные в данной брошюре спецификации носят исключительно справочный характер и не являются публичной офертой. Дистрибьюторы и ритейлеры не являются уполномоченными агентами Jaguar Land Rover Limited и не имеют права связывать Jaguar Land Rover Limited какими-либо явными или подразумеваемыми обязательствами.

На все сертифицированные аксессуары Land Rover Gear, которые устанавливаются официальным дилером Land Rover в течение месяца или в пределах пробега 1600 км после продажи автомобиля (в зависимости от того, что произойдет раньше), распространяются те же гарантийные условия, что и на сам автомобиль. В остальных случаях на приобретенные аксессуары действует 12-месячная гарантия без ограничения пробега. Все сертифицированные аксессуары Land Rover Gear проходят испытания в соответствии с теми же стандартами, что и наши автомобили. Они тестируются на устойчивость к множеству негативных факторов, включая высокие и низкие температуры, коррозию, удары и раскрытие подушек безопасности, так что вы можете быть уверены, что приобрели долговечный, а главное, соответствующий всем нормативным требованиям аксессуар. Некоторые из представленных аксессуаров доступны не для всех комплектаций. Более подробную информацию вы можете получить у официальных дилеров Land Rover.

Все аксессуары Land Rover созданы так, чтобы идеально соответствовать облику наших автомобилей. Многие детали, например, устанавливаемые на крышу устройства, можно без труда монтировать самостоятельно. Установка других требует применения специальных инструментов и диагностического оборудования, чтобы гарантировать их надлежащую интеграцию со всеми конструкциями и электрическими системами автомобиля. Список доступных по дополнительному заказу аксессуаров отличается в зависимости от рынка. Официальные дилеры Land Rover будут рады ответить на ваши вопросы и порекомендовать оборудование, соответствующее спецификациям вашего автомобиля.

Цвета, представленные в брошюре, могут незначительно отличаться от реальных цветов вследствие ограниченных возможностей цветопередачи при печати. Компания оставляет за собой право вносить изменения в цветовую гамму без предварительного уведомления. Некоторые из представленных цветов могут быть недоступны в вашей стране. Информацию о доступности цветовых решений и текущих спецификациях вы можете получить у дилера компании Land Rover. Дистрибьюторы и ритейлеры не являются уполномоченными агентами Jaguar Land Rover Limited и не имеют права связывать Jaguar Land Rover Limited какими-либо явными или подразумеваемыми обязательствами.

Land Rover рекомендует масла Castrol EDGE Professional.

На изображениях слева, на обложке и на обороте представлен автомобиль в версии R-Dynamic в комплектации HSE цвета Silicon Silver с опциональной панорамной крышей, контрастной крышей, контрастной крышей цвета Black, тонированными задними стеклами и 22-дюймовыми колесными дисками Style 9007 с 9 сдвоенными спицами и отделкой Diamond Turned.

### **Jaguar Land Rover**

Россия Бизнес-парк SKYPOINT,  
г. Москва, Международное шоссе,  
дом 28Б, строение 2,  
141411, Россия

Компания зарегистрирована в Англии: Номер 1672070

**landrover.ru**

© Jaguar Land Rover Limited 2017.

Номер публикации 18MY: 1L5601810CCSBRURU01P



